

# 配电单元

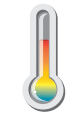
一流的单排插座密度

最佳的外形

出色的可靠性



# 配电单元 (PDU) 卖点



耐高温

- 构造采用优质组件，满负载下可耐受 55° C 的环境温度



高功率密度

- 以最小的体积充分利用空间，采用精选的 PDU 技术



热插拔且可升级

- 配有大屏 LCD 显示器的热插拔控制器



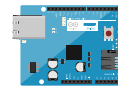
加固的安全性

- SNMP v3、TLS、加密安全性；使 Panduit 的 PDU 可以通过流行的行业认证标准安全扫描。PEN 认证的安全性，行业最佳安全实践获得高分



随着企业的增长而不断扩展

- 菊花链可串联多达 16 台 PDU，简化部署，并可维护 IP 地址



兆位级以太网

- 与数据中心级别的网络交换机自动协商，缩短部署时间



即插即用传感器

- 数字传感器与控制器通信，简化设置与调试，在同一总线上支持多个传感器



多设备网络图形用户界面

- 采用可自我调节的网络图形用户界面，感知您在使用的设备，从而增强用户体验



多彩单元框架

- 不同的单元框架颜色在冗余的电源方案中简化馈电的标识。仅通过按订单设计 (ETO) 请求的方式提供

## 配电单元系列

### 基本型系列

可靠的配电。

### 输入监控 (MI) 系列

输入功率监控。

### 带监控与开关 (MS) 系列

输入功率监控和插座开关。

### 按插座监控 (MPO) 系列

输入和插座级别的功率监控。

### 按插座监控与开关 (MSPO) 系列

输入和插座级别的功率监控与插座开关。

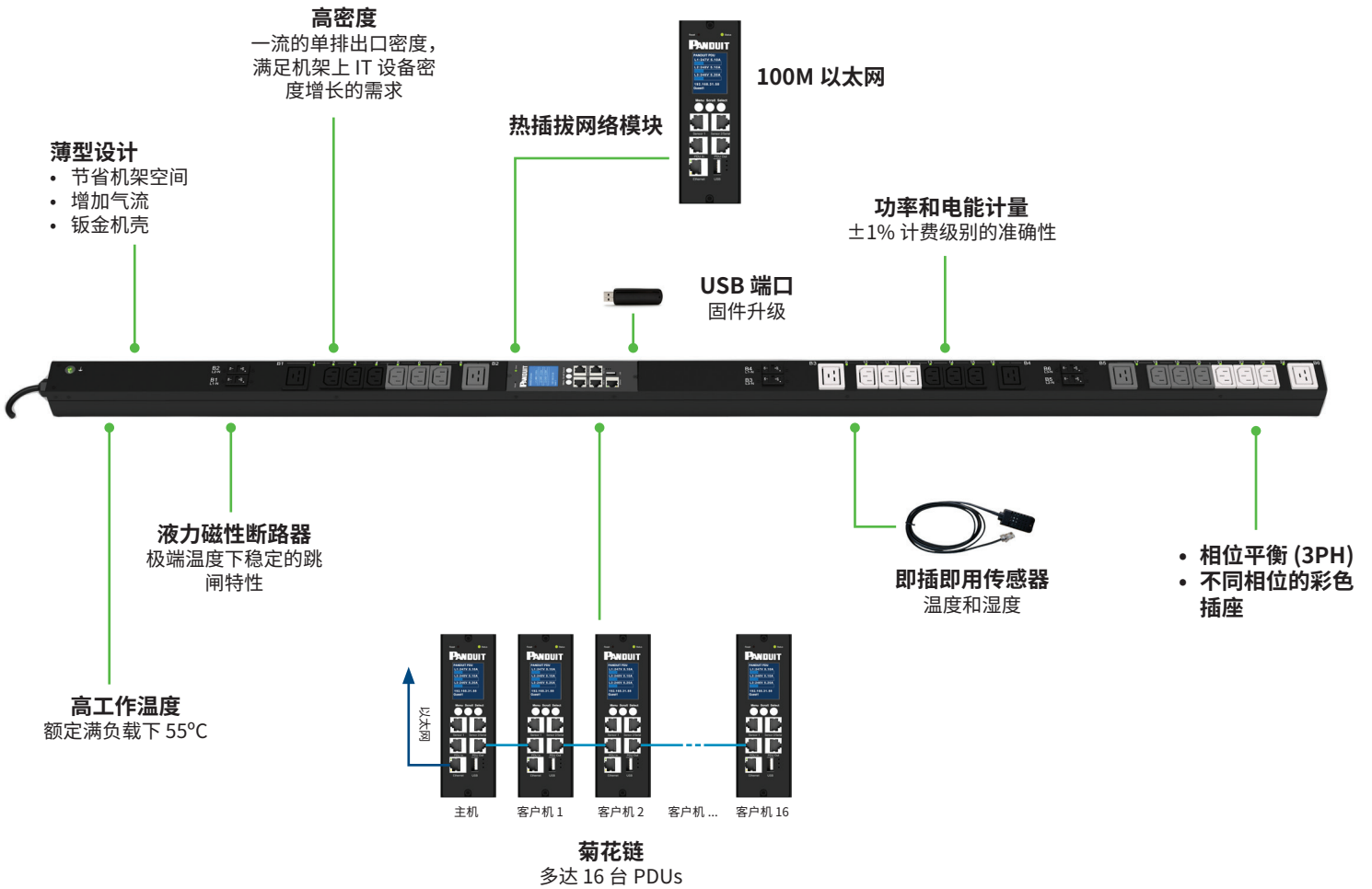
### 附件

形形色色的环境传感器、安全装置以及电源线。

说明：全部智能配电装置都包含环境监控和机架访问控制功能。

# 主要特点

3 年标准质保，在线产品注册后可获得 2 年额外质保。



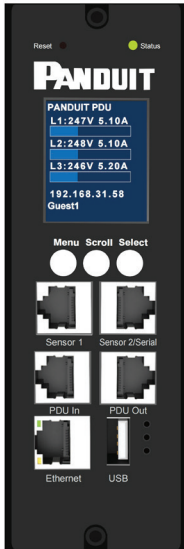
3 年标准质保，产品注册后可  
获得 2 年额外免费质保。



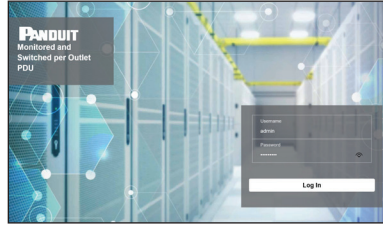
在此注册，更加安心！

# 智能网络控制器（热插拔）

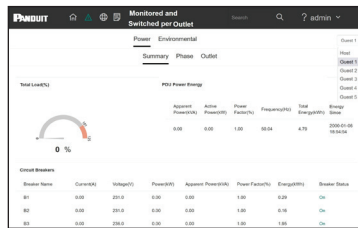
## 智能网络控制器 （热插拔）



## 网络图形用户界面 （多设备）



登录

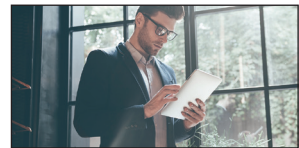


仪表盘

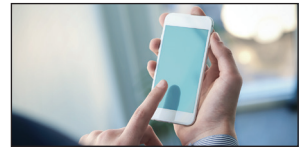
## 自带设备访问



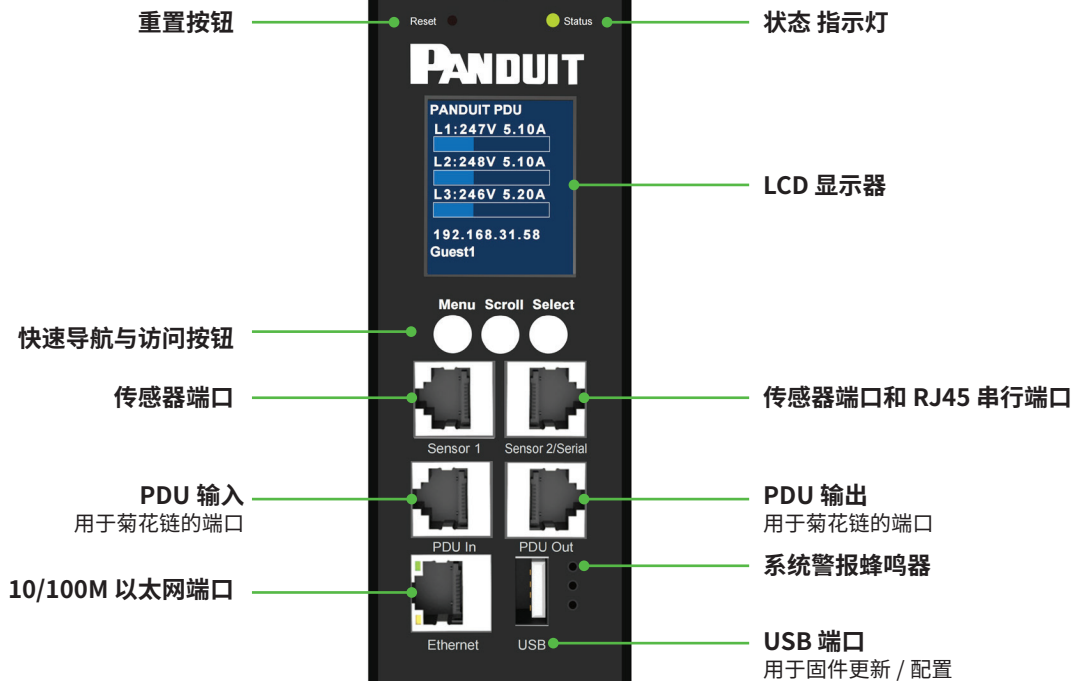
笔记本电脑 /KVM



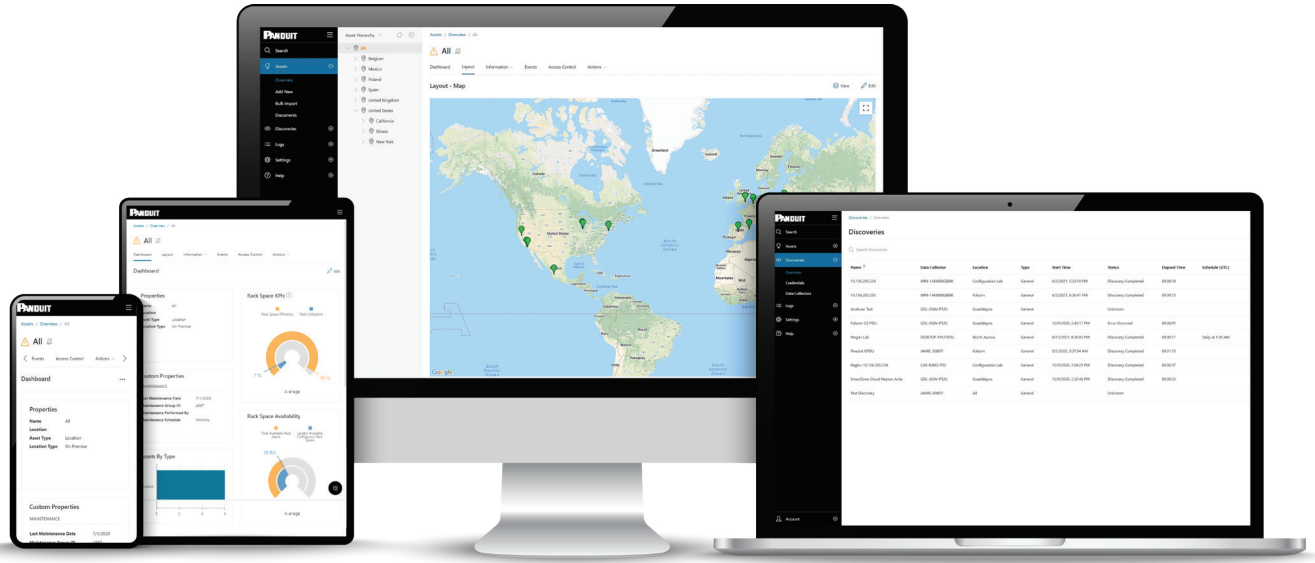
平板电脑



智能手机

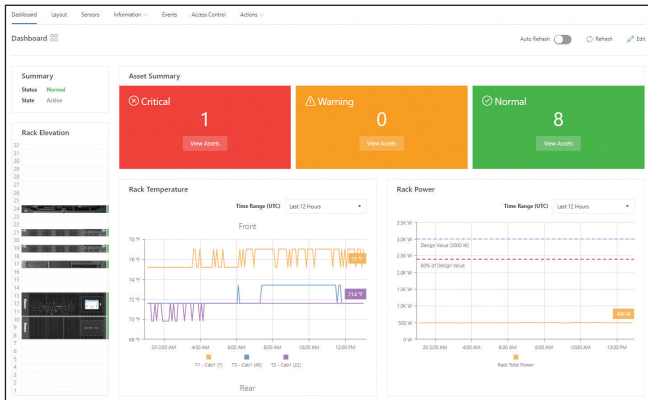


# 管理软件

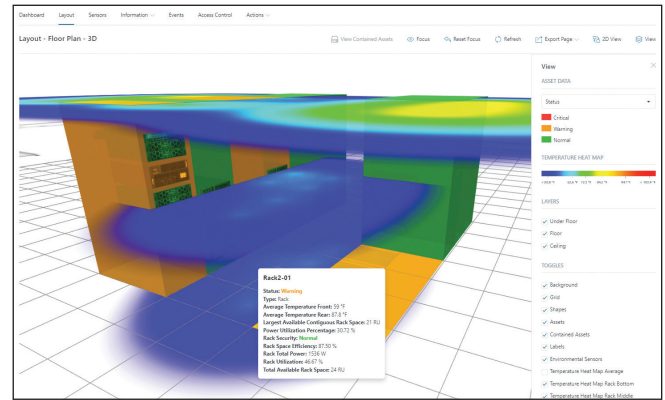


1 年免费 · 原生云 · 快速激活  
 节省能源成本 · 降低停机风险  
 提高操作效率 · 优化基础设施容量

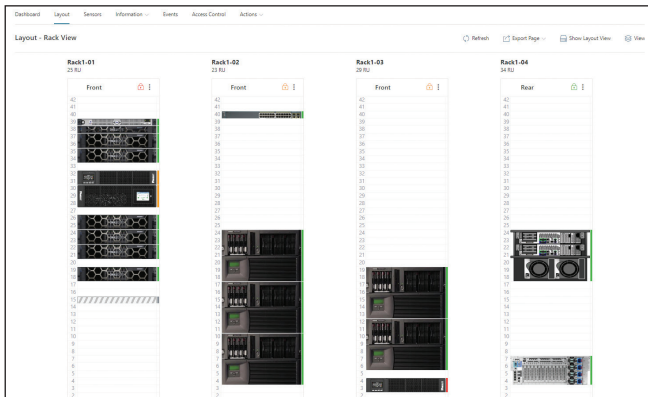
## 功率与环境监控



## 容量规划



## 库存管理



## 连接管理



智能

产品特点	基本型	输入监控 (MI)	带监控与开关 (MS)	按插座监控 (MPO)	按插座监控与开关 (MSPO)
颜色	黑色				
输入相位	1 相、3 相				
配电单元级别的瓦时电能计量 (kWh)		●	●	●	●
配电单元级别的功率测量 (W)		●	●	●	●
输入相位级别的功率测量 (V、A、AV、kWh、pf)		●	●	●	●
断路器级别的电流测量		●	●	●	●
独立插座的远程开关功率控制			●		●
为 IT 设备排序的供电时间延迟			●		●
避免输入浪涌电流过载的自动排序			●		●
可授权角色及用户访问的插座级别的用户安全性				●	●
插座级别的瓦时电能计量 (kWh)				●	●
插座级别的功率测量 (V、A、AV、kWh、pf)				●	●
绿色网格 3 级 PUE 计算的出口级别信息					
液力磁性断路器保护功能	●	●	●	●	●
本地显示器		全彩色 TFT LCD			
网络端口		RJ45 10/100M			
传感器端口		2 个 RJ45			
USB 端口		1 个 USB			
支持的传感器数量		2 个温度传感器 + 2 个湿度传感器			
级联端口		2 个 RJ45 RS485 输入和输出			
配电装置最大级联数量		16 台配电装置			

网络功能	
HTTP/HTTPS	支持 HTTP 或 HTTPS 访问网络图形用户界面
SNMP (v1/v2c/v3, 带陷阱)	SNMP 用于管理各类设备
SMTP	支持通过电子邮件发送警报信息
NTP	网络可自动同步时间
DHCP	自动获取 IP 和 DNS 地址
DNS	使用域名而不是 IP 地址来配置设备
MDNS	使用支持 MDNS 服务的设备上的设备主机名来访问设备
CLI	通过串行端口命令来配置设备
创建虚拟组的 PDU	可以为级联配电单元的插座创建虚拟组
本地警报	蜂鸣器和 LCD 闪烁, 可以按下以避免发出声音报警, 以同步启用或禁用插座
事件日志	网络图形用户界面下载和 USB 输出日志; 支持电子邮件或系统日志
多个用户级别	管理员、超级用户、只读
固件升级	网络图形用户界面、USB 和串行端口

# 通用规格

零件号	短路 开关 数量	视在 功率 (kVA)	每相 输入 电流	输入 相位	输入插头类型	输入 电压	插座 数量	插座类型	框架尺寸 (0U - 电线从端头引出) (1U/2U - 电线从插座面引出)		
									高度 (毫米)	宽度 (毫米)	插座位置深 度 (毫米)
<b>基本型系列</b>											
E12B01M	0	3.7	16A	1	IEC C20 200-240V 入口	100-240 VAC	12	(12) C13	44	430	50
E22B39M	0	3.7	16A	1	IEC 60309 2P+E 6h 16A (IP44)	100-240 VAC	22	(20)C13, (2)C19	800	55	53
E24B10M	0	3.7	16A	1	IEC 60309 2P+E 6h 16A (IP44)	100-240 VAC	24	(20)C13; (4)C19	1490	55	53
E24B11M	2	7.4	32A	1	IEC 60309 2P+E 6h 32A (IP44)	100-240 VAC	24	(20)C13; (4)C19	1490	55	53
E30B06M	2	7.4	32A	1	IEC 60309 2P+E 6h 32A (IP44)	100-240 VAC	30	(24)C13, (6)C19	1490	55	53
E42B11M	6	22	32A	3	IEC 60309 3P+N+E 6h 32A (IP44)	100-240/346-415 VAC, WYE	42	(30)C13, (12)C19	1750	55	53
E30B13M	0	11	16A	3	IEC 60309 3P+N+E 6h 16A (IP44)	100-240/346-415 VAC, WYE	30	(24)C13, (6)C19	1490	55	53
<b>输入监控 (MI) 系列</b>											
E08D01M	0	3.7	16A	1	IEC C20 200-240V 入口	100-240 VAC	8	(8) C13	44	430	100
E21D10M	0	3.7	16A	1	IEC 60309 2P+E 6h 16A (IP44)	100-240 VAC	21	(18)C13; (3)C19	1490	55	53
E24D12M	0	11	16A	3	IEC 60309 3P+N+E 6h 16A (IP44)	200-240/346-415 VAC, WYE	24	(21)C13; (3)C19	1490	55	53
E24D03M	2	7.4	32A	1	IEC 60309 2P+E 6h 32A (IP44)	100-240 VAC	24	(20)C13; (4)C19	1490	55	53
E36D01M	6	22	32A	3	IEC 60309 3P+N+E 6h 32A (IP44)	200-240/346-415 VAC, WYE	36	(24)C13, (12)C19	1750	55	53
E42D06M	2	7.4	32A	1	IEC 60309 2P+E 6h 32A (IP44)	100-240 VAC	42	(36)C13, (6)C19	1750	55	53
<b>按插座监控 (MPO) 系列</b>											
E24F09M	0	3.7	16A	1	IEC 60309 2P+E 6h 16A (IP44)	100-240 VAC	24	(20)C13, (4)C19	1750	55	68
E36F12M	0	11	16A	3	IEC 60309 3P+N+E 6h 16A (IP44)	100-240/346-415 VAC, WYE	36	(30)C13, (6)C19	1750	55	68
E24F06M	2	7.4	32A	1	IEC 60309 2P+E 6h 32A (IP44)	100-240 VAC	24	(20)C13, (4)C19	1750	55	68
E24F08M	6	22	32A	3	IEC 60309 3P+N+E 6h 16A (IP44)	100-240/346-415 VAC, WYE	24	(18)C13; (6)C19	1750	55	68
<b>带监控与开关 (MS) 系列</b>											
E24E04M	0	3.7	16A	1	IEC 60309 2P+E 6h 16A (IP44)	100-240 VAC	24	(20)C13, (4)C19	1750	55	68
E24E02M	0	11	16A	3	IEC 60309 3P+N+E 6h 16A (IP44)	100-240/346-415 VAC, WYE	24	(18)C13; (6)C19	1750	55	68
E32E06M	2	7.4	32A	1	IEC 60309 2P+E 6h 32A (IP44)	100-240 VAC	32	(24)C13, (8)C19	1750	55	68
E24E03M	6	22	32A	3	IEC 60309 3P+N+E 6h 32A (IP44)	100-240/346-415 VAC, WYE	24	(18)C13; (6)C19	1750	55	68
<b>按插座监控与开关 (MSPO) 系列</b>											
E24G11M	0	3.7	16A	1	IEC 60309 2P+E 6h 16A (IP44)	100-240VAC	24	(20)C13, (4)C19	1750	55	68
E24G07M	0	11	16A	3	IEC 60309 3P+N+E 6h 16A (IP44)	100-240/346-415 VAC, WYE	24	(18)C13; (6)C19	1750	55	68
E24G06M	2	7.4	32A	1	IEC 60309 2P+E 6h 32A (IP44)	100-240 VAC	24	(20)C13, (4)C19	1750	55	68
E24G08M	6	22	32A	3	IEC 60309 3P+N+E 6h 32A (IP44)	100-240/346-415 VAC, WYE	24	(18)C13; (6)C19	1750	55	68

附件	
ENV01	温度与湿度传感器
BRK01	配电装置安装支架
PWRCRD1	IEC C19 到 IEC 60309 2P+E 6h 16A (IP44)
PWRCRD2	IEC C19 到 SCHUKO CEE 7



扫描此码以了解有关本系列配电装置的更多信息。



## 泛达网络科技（上海）有限公司

上海市虹桥路 1 号港汇广场 1 座 1002-1005 室  
邮编：200030 电话：021-24192000 传真：021-24192100

北京市东城区王府井大街 138 号新永安写字楼 T2 1009  
电话：86-10-58209300

广州市天河区林和西路 9 号耀中广场 B 座 2514-2515 室  
电话：86-20-87578915

成都锦江区东大街下东大街段 99 号平安金融中心大厦 17 楼 02 号  
电话：86-28-86714530

香港北角渣打道 191 號嘉華國際中心 11 樓 12 室  
电话：852-28901860

104 台北市中山區植福路 308 號 4 樓之 5  
电话：886-2-81010708

[www.panduit.com](http://www.panduit.com)