

# Paneles de Parcheo Modulares

## GUÍA DE SELECCIÓN



**PANDUIT™**

infraestructura para un mundo conectado

# Una amplia selección de Paneles de Parcheo respalda su aplicación

Panduit ofrece una amplia selección de paneles de parcheo modulares, con varios estilos, densidades de puertos y una variedad de opciones de etiquetado que los hacen ideales para cualquier instalación. Algunos paneles de parcheo selectos están disponibles en una opción de color blanco estándar.

Los paneles de parcheo modulares aceptan todos los módulos Mini-Com® de cobre, fibra y A/V, que se conectan y desconectan fácilmente a presión para realizar movimientos, adiciones y cambios. Este sistema modular es ideal para aplicaciones multimedia, lo que brinda flexibilidad para personalizar cualquier instalación. Todos los paneles de parcheo se montan en *racks* EIA estándar de 19 o 23 pulgadas con soportes extensores opcionales.

Está disponible una variedad de accesorios para optimizar la instalación. Se recomiendan las barras de alivio de tensión para todas las instalaciones con el fin de soportar correctamente los cables que salen de la parte posterior del panel. Las cubiertas y los módulos ciegos promueven un flujo de aire y enfriamiento adecuados al ocupar las aberturas del *rack* sin utilizar.

## Con o sin blindaje

### Paneles de Parcheo sin Blindaje

Los paneles de parcheo sin blindaje consisten en un panel de metal y *faceplates* moldeados que se insertan a presión. Los *faceplates* extraíbles en ciertos paneles permiten el acceso frontal a los módulos instalados.

Los paneles cuentan con las siguientes características:

- Espacios para etiquetas que permiten una identificación fácil; los diseños sin espacios admiten etiquetas adhesivas opcionales
- Disponibilidad de densidades alta y estándar
- Montaje al ras y acceso frontal
- Diseños planos, angulados y empotrados



### Paneles de Parcheo Blindados

Los paneles de parcheo blindados se recomiendan para entornos en donde hay riesgo por la alta interferencia electromagnética o por radiofrecuencia (EMI/RFI). La oferta blindada de Panduit incluye blindaje integrado que permite una integración perfecta con el Sistema de Puesta a Tierra Panduit *Structured Ground*™.

Los paneles cuentan con las siguientes características:

- Construcción de acero inoxidable (la Alta Densidad de 48 puertos incluye una *faceplate* moldeado)
- Áreas dedicadas para la identificación de puertos que aceptan etiquetas adhesivas
- Acepta módulos *jacks* blindados Mini-Com®
- Disponibilidad en densidades estándar y alta
- Diseños planos y angulados
- Modelos selectos que incluyen una barra de alivio de tensión incorporada



# Estilo

## Plano

Los paneles lisos requieren organizadores de cables horizontales para ayudar a organizar y enrutar los cables en organizadores verticales. Se recomienda usar barras de alivio de tensión extendidas para permitir el soporte adecuado del cable.

## Angulado

Los paneles angulados permiten una mayor densidad al hacer que los cables fluyan a cada lado del *rack*, lo que minimiza la necesidad de organizadores de cables horizontales y permite que los cables de parcheo se enruten directamente hacia los organizadores de cables verticales. Se recomienda usar barras de alivio de tensión rectas, ya que el montaje más cercano al panel elimina las holguras y proporciona un soporte de cable mejorado.

## Paneles de Parcheo de Alta Densidad

Los paneles de parcheo de alta densidad son una solución ideal para instalaciones con restricciones de espacio y están disponibles en diseños planos y angulados, con 48 puertos en un espacio de *rack* y 72 puertos en dos espacios de *rack*. El diseño angulado aumenta la densidad del *rack*, lo que administra aplicaciones de alta densidad en una cuarta parte del área necesaria para los sistemas de administración de cables convencionales. (Se recomienda utilizar organizadores verticales de alta capacidad).

## Barras de Alivio de Tensión

Las barras de alivio de tensión (SRB) se utilizan para soportar y administrar cables en salas de telecomunicaciones. La amplia selección de Panduit ofrece la flexibilidad para adaptarse a una variedad de aplicaciones y va desde una simple barra recta hasta una barra con características distintivas, como clips ajustables integrados.

Para gabinetes o *racks* de un solo riel, se recomienda usar la barra de alivio de tensión de montaje directo al panel de parcheo o el kit de tuercas enjauladas para barras de alivio de tensión.



**Barra de Alivio de Tensión de montaje directo al Panel de Parcheo (Panel de Parcheo no incluido)**



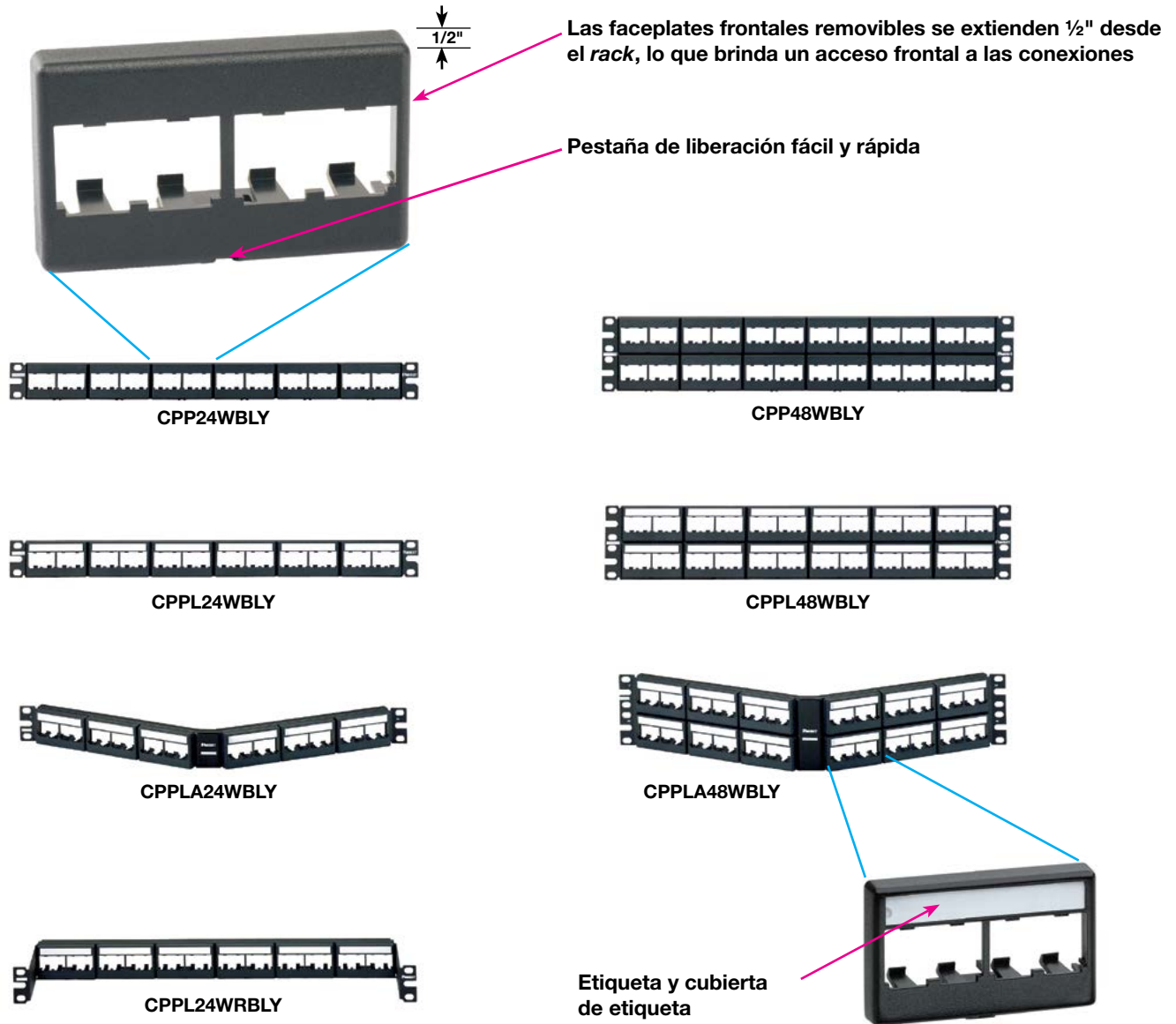
**Kit de Tuercas Enjauladas para barra de alivio de tensión.**

**AVISO LEGAL:** La información contenida en este documento pretende ser una guía para el uso de personas con habilidad técnica. El Comprador debe determinar la idoneidad del producto Panduit para su uso previsto y el Comprador asume todos los riesgos y responsabilidades en relación con el uso del mismo.

# Sin Blindaje

## Acceso Frontal

- Recomendado para instalaciones donde el acceso a la parte trasera del *rack* es limitado
- Opción de etiquetas disponible, incluye etiqueta y cubierta

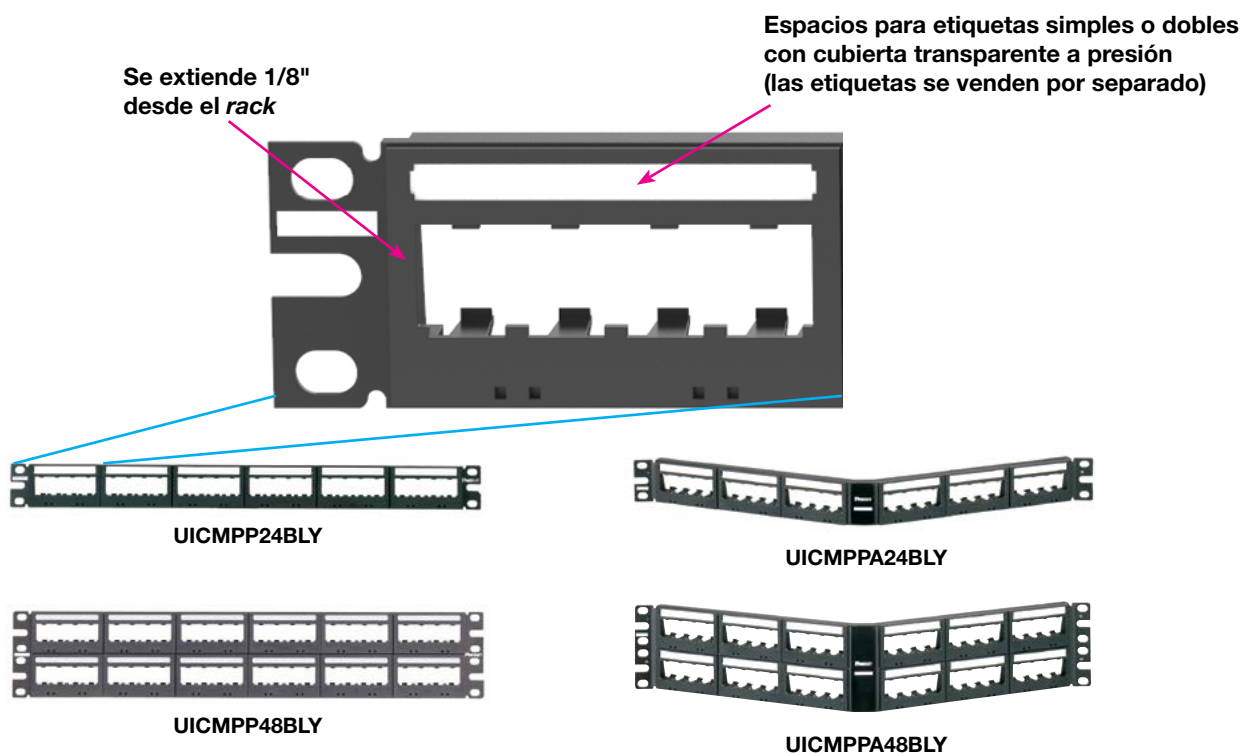


Número de parte	Estilo	Puertos	RU	Faceplate de Repuesto	Etiqueta de Reemplazo	Etiqueta	Etiqueta (ver página 22)
<a href="#">CPP24WBLY</a>	Plano	24	1	CFFP4BL	—	Adhesiva	A
<a href="#">CPP48WBLY</a>		48	2		—		
<a href="#">CPPL24WBLY</a>		24	1	CFFPL4BL	C4PPLK	Espacio	A, B
<a href="#">CPPL48WBLY</a>		48	2				
<a href="#">CPPLA24WBLY</a>	Angulado	24	1				
<a href="#">CPPLA48WBLY</a>	Angulado	48	2				
<a href="#">CPPL24WRBLY</a>	Empotrado	24	1				

# Sin Blindaje

## Paneles de Parcheo Ultimate ID®

- Recomendado para instalaciones que siguen un estándar de etiquetado común o donde se necesitan múltiples áreas de etiquetado
- Cumple fácilmente con los estándares de etiquetado TIA-606-B



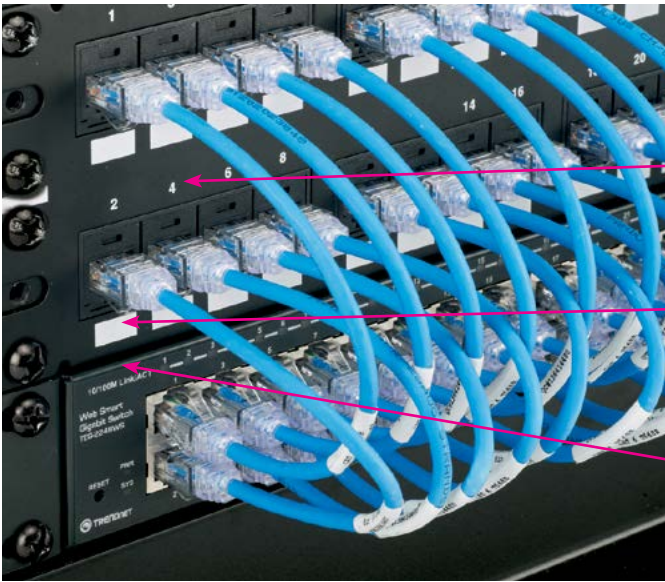
Número de parte	Estilo	Puertos	RU	Etiqueta	Etiqueta (ver página 22)
<a href="#">UICMPP24BLY</a>	Plano	24	1	Espacio	D
<a href="#">UICMPP48BLY</a>		48	2		
<a href="#">UICMPPA24BLY</a>	Angulado	24	1		
<a href="#">UICMPPA48BLY</a>		48	2		



# Sin Blindaje

## Montaje al Ras

- Montaje al ras con el *rack* para que coincida con otros productos o equipos instalados
- La secuencia numérica vertical opcional simplifica la instalación al imitar la numeración común de los puertos de los *switches*
- Números preimpresos encima de cada puerto
- Áreas de escritura blancas para identificación de puerto o panel
- Disponible en Blanco.



Números preimpresos para una fácil identificación

Áreas de escritura para etiquetas adhesivas personalizadas

El diseño de montaje al ras permite que el panel se alinee con otros productos de montaje en *rack*



CPP24FMWBLY



CPPA24FMWBLY



CPP48FMWBLY



CPPA48FMWBLY

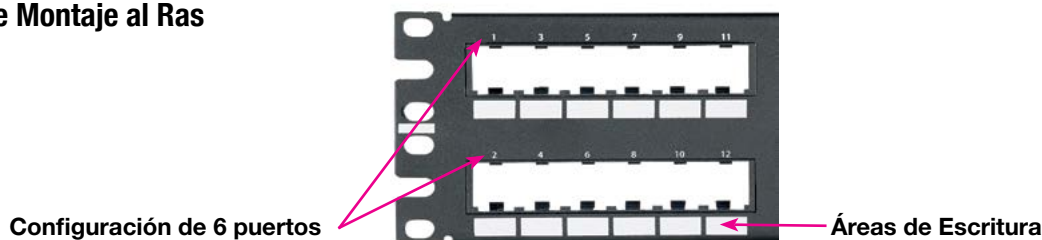
Número de parte	Estilo	Puertos	RU	SRB Recomendada	Etiqueta	Etiqueta (ver página 22)
<a href="#">CPP24FMWBLY</a>	Plano	24	1	Extendida	Adhesiva	A
<a href="#">CPP48FMWBLY</a>		48	2			
<a href="#">CPP48FMVNSWBLY</a>						
<a href="#">CPPA24FMWBLY</a>	Angulado	24	1	Recta		
<a href="#">CPPA48FMWBLY</a>		48	2			

# Sin Blindaje

## Configuración de 6 Puertos

- Módulos dispuestos en grupos de seis para que coincidan con el diseño de los *switches* de selección
- El estilo de montaje al ras (FM6) permite que coincida con otros productos o equipos instalados
- El estilo del *faceplate* (M6) incluye bolsa para etiquetas con etiquetas preimpresas y cubierta

### Estilo de Montaje al Ras



CPP24FM6BL



CPP48FM6BL



CPPA24FM6BL



CPPA48FM6BL

Número de Parte	Estilo	Puertos	RU	SRB Recomendada	Etiqueta	Etiqueta (ver página 19)
CPP48FM6BL	Plano	48	2	Extendida	Adhesiva	C, E
CPP48FM6VNSBL						
CPPA48FM6BL	Angulado					
CPPA48FM6VNSBL						

### Estilo del *Faceplate*

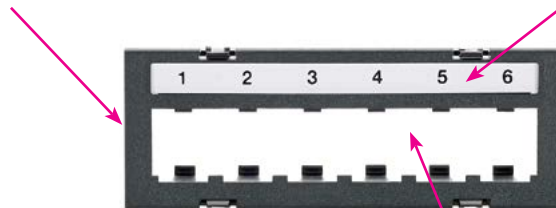


CPPL24M6BLY



CPPL48M6BLY

Se extiende 1/8" desde el rack



Etiquetas preimpresas incluidas

Configuración de 6 puertos

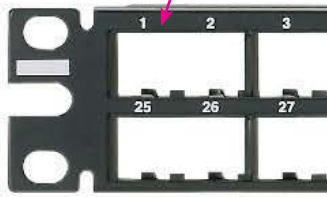
Número de Parte	Estilo	Puertos	RU	Etiqueta de Reemplazo	Etiqueta	Etiqueta (ver página 22)
CPPL24M6BLY	Plano	24	1	C6PPLK1-24	Espacio	C, F
CPPL48M6BLY	Plano	48	2	C6PPLK1-24 C6PPLK25-48		

# Sin Blindaje

## Alta Densidad

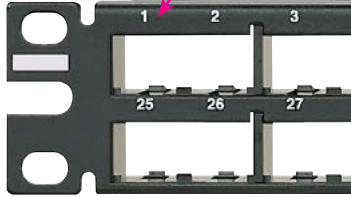
- Recomendado para instalaciones con espacio limitado
- Permite hasta 48 conexiones no blindadas por unidad de *rack*
- Números de partes selectas disponibles en la opción de color Blanco estándar en la página 15

Secuencia numérica estándar (sin etiquetado)



CPP48HDWBLY

El área de etiquetas mejorada acepta etiquetas adhesivas personalizadas



CPP48HDEWBL

La secuencia numérica vertical imita la numeración común de los puertos del *switch* (sin etiquetado)



CPP48HDVNSWBL



Número de Parte	Estilo	Puertos	RU	Etiqueta	Etiqueta (ver página 22)
<a href="#">CPP48HDWBLY</a>	Plano	48	1	—	—
<a href="#">CPP48HDEWBL</a>				Adhesiva	D
<a href="#">CPP48HDVNSWBL</a>				—	—
<a href="#">CPPA48HDWBLY</a>	Angulado			—	—
<a href="#">CPPA48HDEWBL</a>				Adhesiva	D
<a href="#">CPPA48HDVNSWBL</a>				—	—



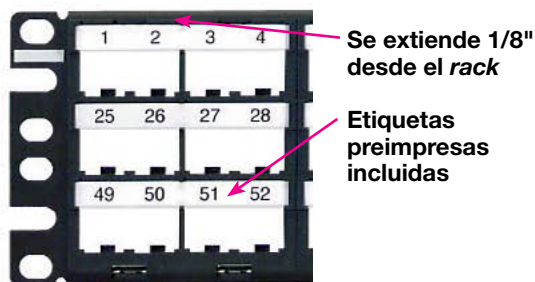
## Sin Blindaje

### Alta Densidad

- Recomendado para instalaciones con espacio limitado; permite hasta 72 conexiones en 2 unidades de rack

### Diseño del Faceplate

- El *faceplate* se puede quitar del frente del panel, lo que permite un fácil acceso a las conexiones
- Recomendado para instalaciones con limitación de espacio que necesiten etiquetado
- Incluye espacio para etiquetas con etiquetas y cubiertas de etiquetas

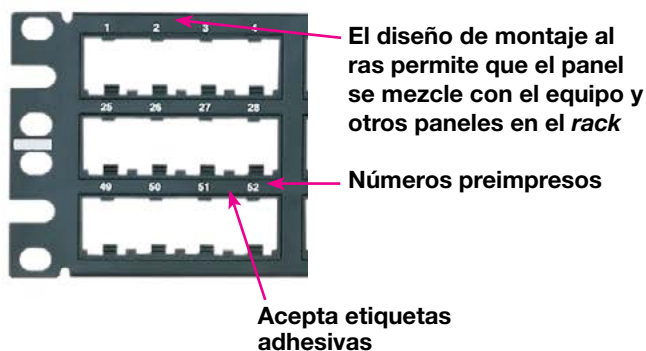


CPPL72WBLY



CPPLA72WBLY

### Diseño de Montaje al Ras



CPP72FMWBLY



CPPA72FMWBLY

Número de Parte	Estilo	Puertos	RU	Etiqueta de Reemplazo	Etiqueta	Etiqueta (ver página 19)
<b>Diseño de Montaje al Ras</b>						
<a href="#">CPP72FMWBLY</a>	Plano	72	2	NA	Adhesiva	D
<a href="#">CPPA72FMWBLY</a>	Angulado					
<b>Diseño del Faceplate</b>						
<a href="#">CPPL72WBLY</a>	Plano	72	2	C72PPLK	Espacio	D
<a href="#">CPPLA72WBLY</a>	Angulado					

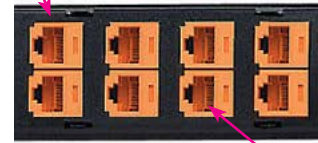
# Sin Blindaje

## 32 Puertos

- Recomendado para instalaciones que necesiten un panel de semi-alta densidad en 1 RU



Dispuestos en grupos de 8



Se extiende 1/8" desde el rack

Los jacks se montan en una orientación de 90°

Número de Parte	Estilo	Puertos	RU	Etiqueta	Etiqueta (ver página 19)
<a href="#">CPP32WBLY</a>	Plano	32	1	Adhesiva	D

## Montaje en Pared

- Recomendado para aplicaciones de montaje en pared con espacio limitado, cuando se requieren pocos puertos
- Acepta etiquetas adhesivas personalizadas
- Acceso frontal para facilitar el acceso a las conexiones



WB89D

Marco de montaje incorporado



3"

Número de Parte	Estilo	Puertos	RU	Faceplate de repuesto	Etiqueta	Etiqueta (ver página 22)
<a href="#">CPP12WBL</a>	89D	12	—	CFFP4BL	Adhesiva	A
<a href="#">CWPP12WBL</a>	Montaje en Pared		—			

## Blindado

### Densidad Estándar

- Recomendado para entornos con posibles interferencias RFI/EMI
- Herramienta de extracción del módulo de *jack* blindado incluida
- Oferta de Paneles de Parcheo Blancos en p. 16



CP24BLY



CP48BLY

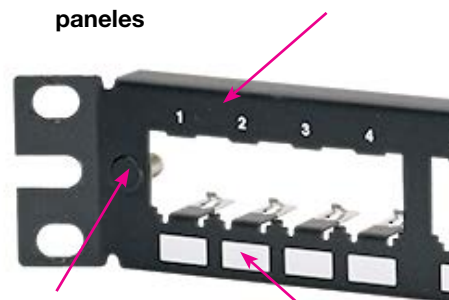


CPA24BLY



CPA48BLY

Toda la construcción en acero inoxidable permite unir los *jacks* blindados directamente a los paneles



La lengüeta de puesta a tierra incorporada une el panel al *rack*

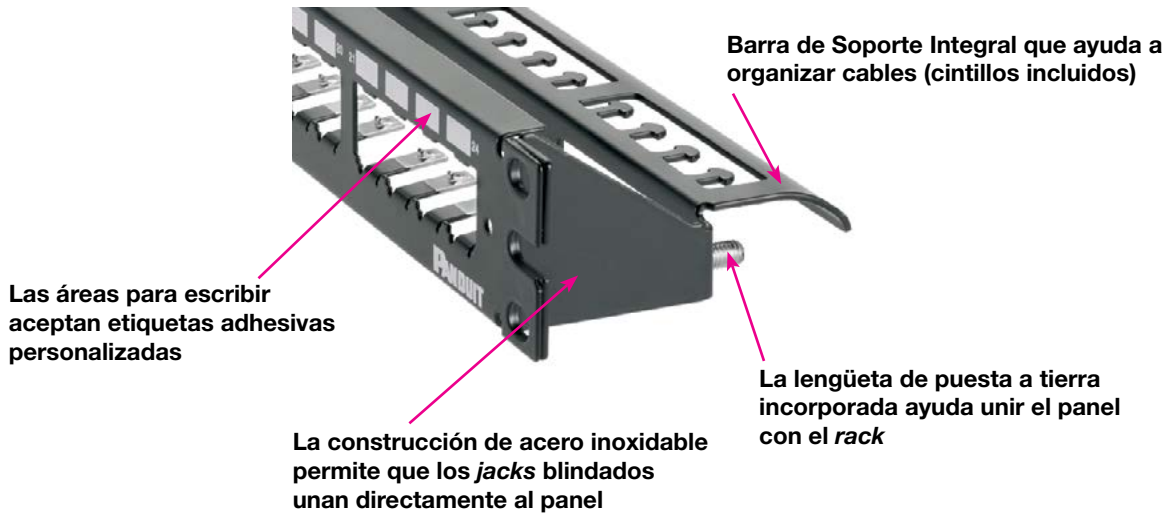
Las áreas para escribir aceptan etiquetas adhesivas personalizadas

Número de Parte	Estilo	Puertos	RU	Etiqueta	Etiqueta (ver página 22)
<a href="#">CP24BLY</a>	Plano	24	1	Adhesiva	A
<a href="#">CP48BLY</a>		48	2		
<a href="#">CPA24BLY</a>	Angulado	24	1		
<a href="#">CPA48BLY</a>		48	2		

# Blindado

## Densidad Estándar con Soporte Integral

- Recomendado para entornos con posibles interferencias RFI/EMI
- Herramienta de extracción del módulo de *jack* blindado incluida



Número de Parte	Estilo	Puertos	RU	Etiqueta	Etiqueta (ver página 22)
<a href="#">CP24WSBLY</a>	Plano	24	1	Adhesiva	A
<a href="#">CP48WSBLY</a>		48	2		

# Blindado

## Alta Densidad

- Recomendado para instalaciones con espacio limitado y posible interferencia RFI/EMI
- 48 puertos en 1 RU
- Oferta de Paneles de Parcheo Blancos en p. 16

Números preimpresos para facilitar la identificación del puerto. Acepta etiquetas adhesivas personalizadas



La construcción de acero inoxidable con tira de unión de metal une correctamente los módulos *jack* blindados



CP48HDBL



CPA48HDBL

Número de Parte	Estilo	Puertos	RU	Etiqueta	Etiqueta (ver página 22)
<a href="#">CP48HDBL</a>	Plano	48	1	Adhesiva	D
<a href="#">CPA48HDBL</a>	Angulado				

\*Incluye tornillos trilobulares para unir correctamente el panel al rack



# Paneles de Parcheo QuickNet™

- Diseñados para funcionar con los sistemas de fibra y cobre preterminados de Panduit
- Alta densidad disponible para áreas con restricciones de espacio
- Para aplicaciones blindadas o no blindadas
- Números de partes selectas disponibles en la opción de color blanco estándar en la página 17



**QPP24BL**  
**QSP24BL^**



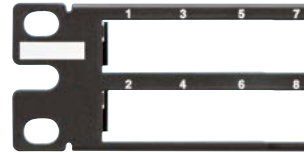
**QPP48HDBL**  
**QPP48HDVNSBL\*\***  
**QSP48HDBL^**



**QAPP24BL**  
**QASP24BL^**



**QAPP48HDBL**  
**QAPP48HDVNSBL\*\***  
**QASP48HDBL^**



\*\* Secuencia de numeración vertical

Número de Parte	Estilo	Puertos	RU	Etiqueta	Etiqueta (ver página 22)
<a href="#">QPP24BL</a>	Plano	24	1	Adhesiva/ QPPLC24	C, E
<a href="#">QSP24BL^</a>				Adhesiva/ QPPLC24	
<a href="#">QPP48HDBL</a>		48		—	—
<a href="#">QPP48HDVNSBL</a>				—	—
<a href="#">QSP48HDBL^</a>				—	—
<a href="#">QAPP24BL</a>	Angulado	24		Adhesiva/ QPPLC24	C, E
<a href="#">QASP24BL^</a>				Adhesiva/ QPPLC24	
<a href="#">QAPP48HDBL</a>		48		—	—
<a href="#">QAPP48HDVNSBL</a>			—	—	
<a href="#">QASP48HDBL^</a>			—	—	

^Blindado

# Productos Blancos Estándar

## Paneles de Parcheo Sin Blindaje



CPP24FMWWH



CPP48FMWWH



CPPA24FMWWH



CPPA48FMWWH

Número de Parte	Estilo	Puertos	RU	SRB's Recomendadas	Tipo de Etiqueta	Etiqueta (ver página 22)
<a href="#">CPP24FMWWH</a>	Plano	24	1	Extendida	Adhesiva	A
<a href="#">CPP48FMWWH</a>		48	2			
<a href="#">CPPA24FMWWH</a>	Angulado	24	1	Recta		
<a href="#">CPPA48FMWWH</a>		48	2			

## Paneles de Parcheo de Alta Densidad Sin Blindaje



CPP48HDWWH



CPP48HDEWWH



CPPA48HDWWH



CPPA48HDEWWH

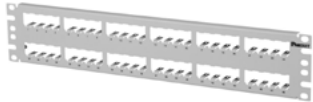
Número de Parte	Estilo	Puertos	RU	SRB's Recomendadas	Tipo de Etiqueta	Etiqueta (ver página 22)
<a href="#">CPP48HDWWH</a>	Plano	48	1	Extendida	—	—
<a href="#">CPP48HDEWWH</a>					Adhesiva	D
<a href="#">CPPA48HDWWH</a>	Angulado			Recta	—	—
<a href="#">CPPA48HDEWWH</a>					Adhesiva	D

# Productos Blancos Estándar

## Paneles de Parcheo Blindados



CP24WH



CP48WH



CPA24WH



CPA48WH

Número de Parte	Estilo	Puertos	RU	Tipo de Etiqueta	Etiqueta (ver página 22)
<a href="#">CP24WH</a>	Plano	24	1	Adhesiva	A
<a href="#">CP48WH</a>		48	2		
<a href="#">CPA24WH</a>	Angulado	24	1		
<a href="#">CPA48WH</a>		48	2		

## Paneles de Parcheo de Alta Densidad Blindados



CP48HDWH



CPA48HDWH

Número de Parte	Estilo	Puertos	RU	Tipo de Etiqueta	Etiqueta (ver página 22)
<a href="#">CP48HDWH</a>	Plano	48	1	Adhesiva	D
<a href="#">CPA48HDWH</a>	Angulado				

# Productos Blancos Estándar

## Paneles de Parcheo Quick-Net™



**QPP24WH**



**QSP24WH**



**QPP48HDWH**



**QPP48HDVNSWH**



**QSP48HDWH**



**QAPP24WH**



**QASP24WH**



**QAPP48HDWH**



**QAPP48HDVNSWH**



**QASP48HDWH**

Número de Parte	Estilo	Puertos	RU	SRB's Recomendadas	Tipo de Etiqueta	Etiqueta (ver página 22)
<a href="#">QPP24WH</a>	Plano	24	1	Extendida	Adhesiva/ QPPLC24	C, F
<a href="#">QSP24WH^</a>						
<a href="#">QPP48HDWH</a>		48			-	-
<a href="#">QPP48HDVNSWH</a>						
<a href="#">QSP48HDWH^</a>						
<a href="#">QAPP24WH</a>		Plano			24	1
<a href="#">QASP24WH^</a>						
<a href="#">QAPP48HDWH</a>	48		-	-		
<a href="#">QAPP48HDVNSWH</a>						
<a href="#">QASP48HDWH^</a>						

^Blindados

# Accesorios



SRBS19BL-XY



SRBWCY



SRBM19BLY



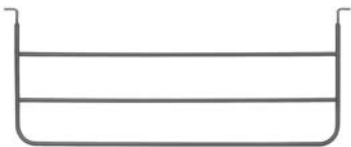
SRB19BLY



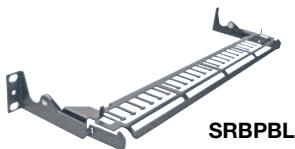
SRB19D5BL



SRB19D7BL



SRB19MDBL



SRBPBL



SRBPPQBRKT

## Barras de Alivio de Tensión

### Recto

<a href="#">SRBS19BL-XY</a>	Barra de alivio de tensión recta. Paquete de 10
<a href="#">SRBWCY</a>	Barra de alivio de tensión recta con clips
<a href="#">SRBM19BLY</a>	Barra de alivio de tensión recta con bridas para cables Hook & Loop Tak-Ty®

### Extendido

<a href="#">SRB19BLY</a>	Barra de alivio de tensión extendida — 2.8"
<a href="#">SRB19D5BL</a>	Barra de alivio de tensión extendida — 4.5"
<a href="#">SRB19D7BL</a>	Barra de alivio de tensión extendida — 7.6"
<a href="#">SRB19MDBL</a>	Barra de alivio de tensión extendida de varias profundidades — 7"
<a href="#">SRBPBL</a>	Barra de alivio de tensión pivotante extendida
<a href="#">SRBPPQBRKT</a>	Barra de alivio de tensión PP de montaje directo



# Accesorios



**SRBBRKT**



**CNSRBKIT-C**



**CPATCBL**



**CPAF1BLY**



**CPAF2BLY**

## Barras de Alivio de Tensión

### Kits de Soporte de Liberación Rápida

<a href="#">SRBBRKT</a>	Soportes de liberación rápida
<a href="#">CNSRBKIT-C</a>	Kit de Tuercas Enjauladas para barras de alivio de tensión

### Cubiertas y Paneles Angulados

<a href="#">CPATCBL</a>	Cubierta transitoria
<a href="#">CPAF1BLY</a>	Panel ciego angulado: 1 RU
<a href="#">CPAF2BLY</a>	Panel ciego angulado: 2 RU

# Accesorios (continuación)



DPFP1



DPFP2



DPFP4



DPFP8



TLBP1S-V, TLBP1R-V



TLBP2S-V, TLBP2R-V



PEB1



PEB2

## Paneles Planos

<a href="#">DPFP1</a>	Panel ciego plano — 1 RU
<a href="#">DPFP2</a>	Panel ciego plano — 2 RU
<a href="#">DPFP4</a>	Panel ciego plano — 4 RU
<a href="#">DPFP8</a>	Panel ciego plano — 8 RU

## Paneles Ciegos que no Requieren Herramientas

<a href="#">TLBP1S-V</a>	Para orificios de tuercas en jaula de 3/8" — 1RU
<a href="#">TLBP2S-V</a>	Para orificios de tuercas en jaula de 3/8" — 2RU
<a href="#">TLBP1R-V</a>	Para rieles roscados — 1RU
<a href="#">TLBP2R-V</a>	Para rieles roscados — 2RU

## Soportes Extensores

<a href="#">PEB1</a>	Convierte paneles de 19" a paneles de 23" — 1RU
<a href="#">PEB2</a>	Convierte paneles de 19" a paneles de 23" — 2RU

## Tornillos de Montaje

	Estándar	Bonding Green	Bonding Black
Tamaño imperial #12-24 x 0.5" cabeza redonda	<a href="#">S1224-C</a>	<a href="#">RGTBSG-C</a>	<a href="#">RGTBS-C</a>
Tamaño métrico #M6-1.0mm x 0.15mm	<a href="#">SCREWM6-C</a>	<a href="#">RGTBSM6G-C</a>	—
Tornillo M6 con tuerca enjaulada	<a href="#">CNWSM6-C</a>	—	—

# Accesorios de Panel de Parcheo Blancos

## Accesorios



**CPATCWH**



**CPAF1WH**



**CPAF2WH**



**DFPF1WH**



**DFPF2WH**

<a href="#">CPATCWH</a>	Cubierta de transición
<a href="#">CPAF1WH</a>	Panel ciego angulado - 1RU
<a href="#">CPAF2WH</a>	Panel ciego angulado - 2RU
<a href="#">DFPF1WH</a>	Panel ciego plano - 1RU
<a href="#">DFPF2WH</a>	Panel ciego plano - 2RU

## Etiquetado



**TDP43ME**

Part Number	Description
<a href="#">TDP43ME</a>	Impresora de 300 dpi; incluye impresora, Software de Etiquetado Panduit Easy-Mark™, cinta negra híbrida RMEH4BL, adaptador de alimentación de AC con cable de alimentación de EE.UU., cable USB, manual del usuario, tarjeta de inicio rápido y disco de controladores.



**MP300**

Part Number	Description
<a href="#">MP300</a>	Impresora MP300, (1) cartucho de etiquetas autolaminables S100X150VAM, con batería recargable de litio, estuche rígido para transporte, adaptador de corriente, cable USB, soportes magnéticos y guía de referencia.

# Etiquetado (continuación)

Opciones de Etiquetado			
	Láser/Tinta	Láser/Inyección de Tinta	MP300
<b>A</b>	C252X030YPT	C252X030FJJ	—
<b>B</b>	C261X035Y1T	C261X035Y1J	C261X035Y1M
<b>C</b>	T031X000FJT	—	—
<b>D</b>	T024X000FJT	—	T024X000FJM-BK
<b>E</b>	C379X030YPT	C379X030FJJ	—
<b>F</b>	C390X030Y1T	C390X030Y1J	—

 denota Etiquetas Adhesivas

Consulte la Guía de Etiquetas en [www.panduit.com](http://www.panduit.com) para opciones adicionales

## Paneles de Parcheo Modulares - Sin Blindaje

Puertos	Números de Parte	Etiquetas Recomendadas
24	CPP24WBLY	A
	CPPL24WBLY	A, B
	CPPL24M6BLY	C
	CPPL24WRBLY	A, B
	CPP24FMWBLY*	A
	CPPA24FMWBLY*	A
	CPPLA24WBLY	A, B
	CPP24FM6BL	C, E
	CPPA24FM6BL	C, E
	UICMPP24BLY	D
	UICMPPA24BLY	D
48	CPP48WBLY	A
	CPPL48WBLY	A, B
	CPPL48M6BLY	C
	CPP48FMWBLY*	A
	CPPA48FMWBLY*	A
	CPPLA48WBLY	A, B
	CPP48HDWBLY*	—
	CPP48HDEWBL*	D
	CPP48FM6BL	C, E
	CPPA48FM6BL	C, E
	CPP48HDVNSWBL	—
	CPPA48HDWBLY*	—
	CPPA48HDEWBL*	D
	CPPA48HDVNSWBL	—
	UICMPP48BLY	D
UICMPPA48BLY	D	
MISC	CPPL72WBLY	D
	CPPLA72WBLY	D
	CPP32WBLY	D
	CWPP12WBL	A, B
	CPP12WBL	A, B
	CPP72FMWBLY	D
CPPA72FMWBLY	D	

\* Disponibles en Blanco

## Paneles de Parcheo Modulares - Blindados

Puertos	Números de Parte	Etiquetas Recomendadas
24	CP24BLY*	A
	CP24WSBLY	
	CPA24BLY*	
48	CP48BLY*	D
	CPA48WSBLY	
	CPA48BLY*	
	CP48HDBL*	
	CPA48HDBL*	

\* Available in White

## Paneles de Parcheo Quicknet\*

Puertos	Números de Parte	Etiquetas Recomendadas
<b>Sin Blindaje:</b>		
24	QPP24BL	C, E
	QAPP24BL	
48	QPP48HDBL	—
	QAPP48HDBL	
	QPP48HDVNSBL	
	QAPP48HDVNSBL	
<b>Blindados:</b>		
24	QSP24BL	C, E
	QASP24BL	
48	QSP48HDBL	—
	QASP48HDBL	

\* Disponibles en Blanco



**SUBSIDIARIAS DE PANDUIT EN LATINOAMÉRICA**

**PANDUIT MÉXICO**  
Tel: 01800 112 7000

**PANDUIT COLOMBIA**  
Tel: +(571) 427-6238

**PANDUIT CHILE**  
Tel: +(562) 2820-4215  
**PANDUIT PERÚ**

Tel: +(511) 712-3925

Contáctenos vía correo en:  
[latam-info@panduit.com](mailto:latam-info@panduit.com)

[www.panduit.com](http://www.panduit.com)