

---

**Sistemas de  
Cableado de Cobre  
Latinoamérica**



**Soluciones de Conectividad  
Innovadoras para un Máximo Rendimiento**



## Sistemas de Cableado de Cobre

Panduit ofrece una gama de soluciones de cableado de cobre para satisfacer las necesidades de todo tipo de aplicaciones. De oficinas comerciales a quirófanos, aulas o escaparates, los sistemas de cobre de Panduit brindan la infraestructura necesaria para respaldar redes de todas formas y tamaños. En Panduit, la calidad es nuestra prioridad, lo que resulta en productos diseñados y fabricados buscando la confiabilidad y la durabilidad.



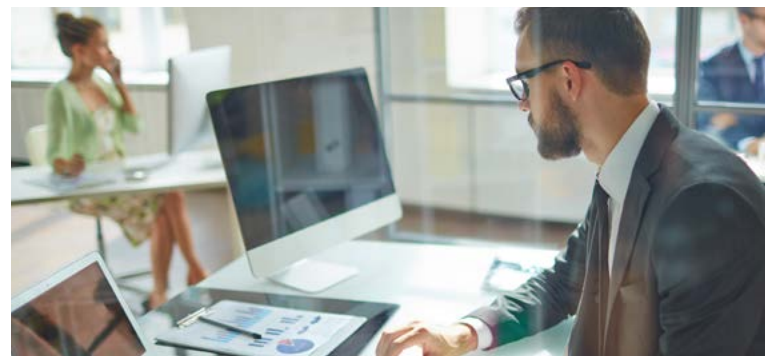
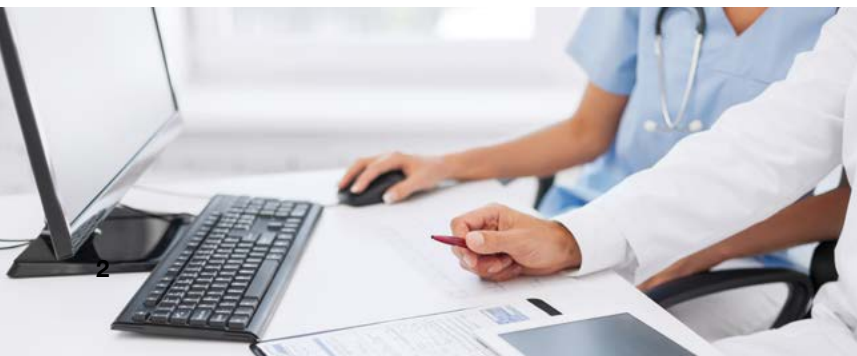
### Innovaciones en Cableado Estructurado

- Primer *jack* sin herramientas para facilitar la instalación y mejorar el rendimiento
- Más de 500 patentes de infraestructura de redes
- Administración de cables inventada para mejorar la organización, el flujo de aire y la estética
- Innovador cableado 28 AWG para ayudar a reducir la huella
- Más de 250 millones de *jacks* instalados en todo el mundo

### Aplicaciones Compatibles con Cableado de Cobre

- *Power over Ethernet*
- Conectividad inalámbrica
- Iluminación inteligente
- Cámaras de seguridad
- Audiovisuales, incluido HDBaseT\*
- Sistemas de automatización de edificios

\*HDBaseT es una marca registrada de Valens Semiconductor Ltd.





## Sistema de Cableado Mini-Com®

Para las aplicaciones más exigentes, el sistema de cableado de cobre Mini-Com está diseñado para brindar las funciones más innovadoras y el menor costo de propiedad durante la vida útil de su red. Trabajamos para llevar la solución perfecta a cualquier aplicación, lo que significa ofrecer conjuntos de cables personalizados, una amplia gama de colores y longitudes, y una gran selección de tipos de paneles de parcheo y *faceplates* que se adapten a sus necesidades. Si el rendimiento de la red es fundamental para ayudarle a alcanzar sus objetivos comerciales, elija el rendimiento, calidad e innovación insuperables del sistema de cableado de cobre Mini-Com para adaptarse a las últimas tecnologías. Reciba una garantía de sistema de 25 años cuando utilice una solución Mini-Com de punta a punta.



## Sistema de Cableado NetKey®

El sistema de cableado de cobre Keystone ofrece alta calidad y rendimiento confiable con un diseño físico compatible con la industria para usar con cualquier apertura Keystone. Diseñada para soportar las demandas de red de cada día, la familia de productos NetKey es ideal para aulas, salas de conferencias, oficinas o consultorios médicos. Con *jacks* que cumplen con los componentes y las mismas medidas de calidad que nuestra línea Mini-Com, los productos NetKey brindan el rendimiento y la durabilidad que usted necesita, junto con la flexibilidad para integrarse con aplicaciones especializadas, tales como sistemas audiovisuales, muebles de oficina con conectividad integrada, *faceplates* de diseñador y modernizaciones de sitios abandonados. Reciba una garantía de sistema de 15 años cuando utilice una solución NetKey de punta a punta.



# Sistema de Cableado de Cobre Mini-Com® No Blindado

La categoría 6A utiliza la tecnología MaTriX para proporcionar supresión de *alien crosstalk* de extremo a extremo



El *jack* cuenta con una compuerta opcional para protección contra polvo y escombros

Probado al 100% en producción para un rendimiento de calidad



Conector clasificado para 75° C para un rendimiento PoE++ óptimo

Conectividad con calificación de 2500 ciclos de acoplamiento con supresión de arco integrada para un rendimiento de mayor duración, incluso con PoE++

Construcción de 2 piezas para una fácil instalación

Conecte fácilmente el cableado directamente al dispositivo final



Opciones de terminación recta o angulada



La terminación sin herramientas mantiene el conductor trenzado hasta el punto de terminación para un rendimiento confiable y proporciona la terminación más rápida y de mejor rendimiento

Reterminable hasta 20 veces

Termina cable de 22 – 26 AWG (también disponible *jack* de 28 – 30 AWG)

ARRIBA

IZQUIERDA

DERECHA

ABAJO

La terminación de 45° permite instalaciones en espacios reducidos donde el radio de curvatura es una preocupación



El sistema de mapeo de red RapidID™ automatiza la documentación de cables, laboriosa y propensa a errores, lo que resulta en una manera más rápida y fácil de colocar y rastrear cables y cables de parcheo. Es una alternativa práctica a los enfoques manuales tradicionales, ideal para auditorías de centros de datos, entornos empresariales y ubicaciones remotas

El cable de parcheo de categoría 6A de menor diámetro: 28 AWG, 4,7 mm (0.185 pulg.)



El pestillo anti-enredos evita que los cables se enganchen

Probado al 100% en producción para un rendimiento de calidad



El foil Vari-MaTriX de categoría 6A proporciona la mejor inmunidad de su clase al ruido externo y optimiza el alien crosstalk y el rendimiento PoE con el diámetro de cable de categoría 6A más pequeño

El cable de categoría 6A está clasificado para 105 °C

Probado por terceros

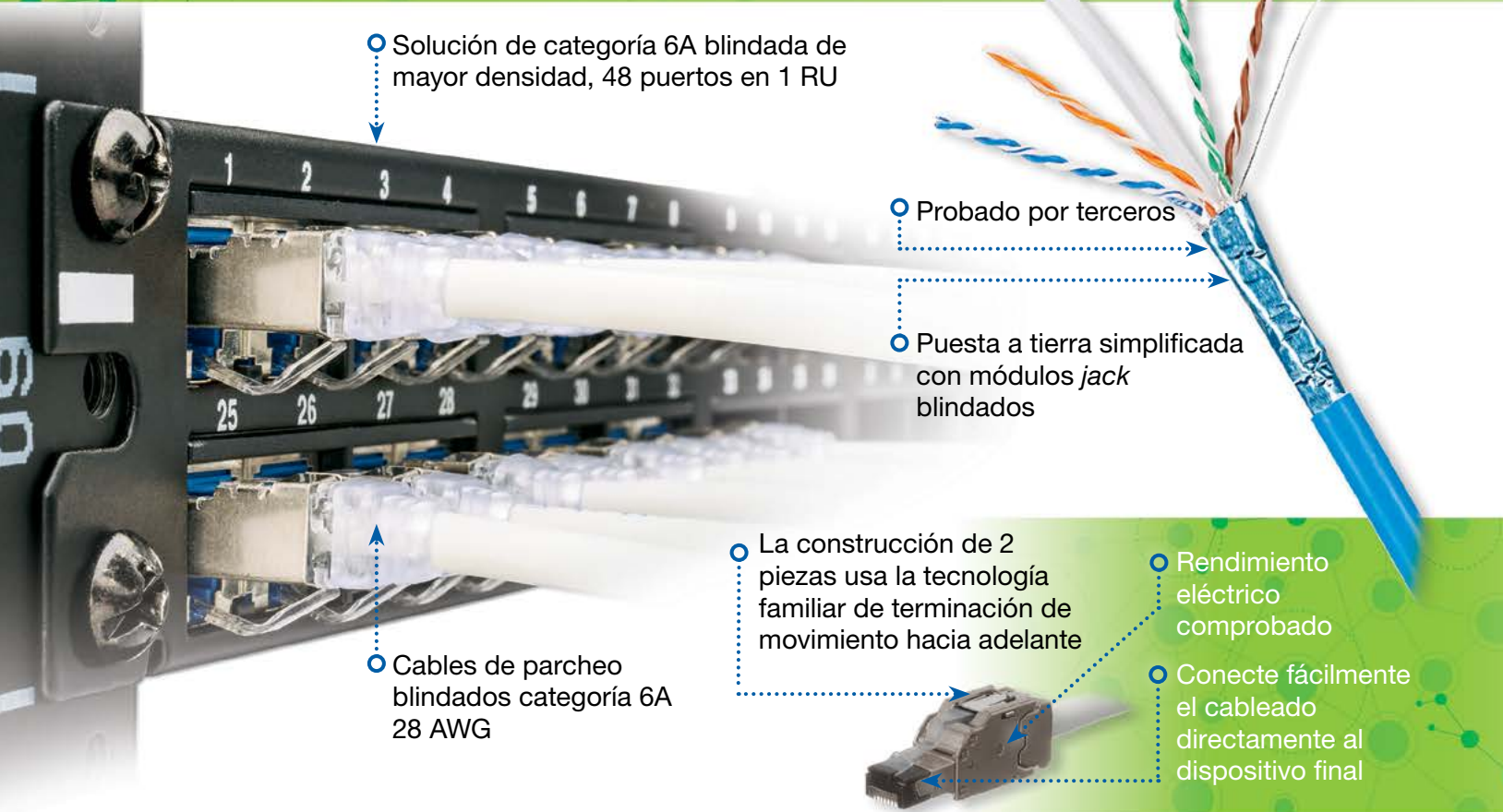
Los requisitos de prueba más estrictos para el margen de seguridad



Diseño innovador de paneles de parcheo angulados



# Sistema de Cableado de Cobre Mini-Com® Blindado



○ Solución de categoría 6A blindada de mayor densidad, 48 puertos en 1 RU

○ Probado por terceros

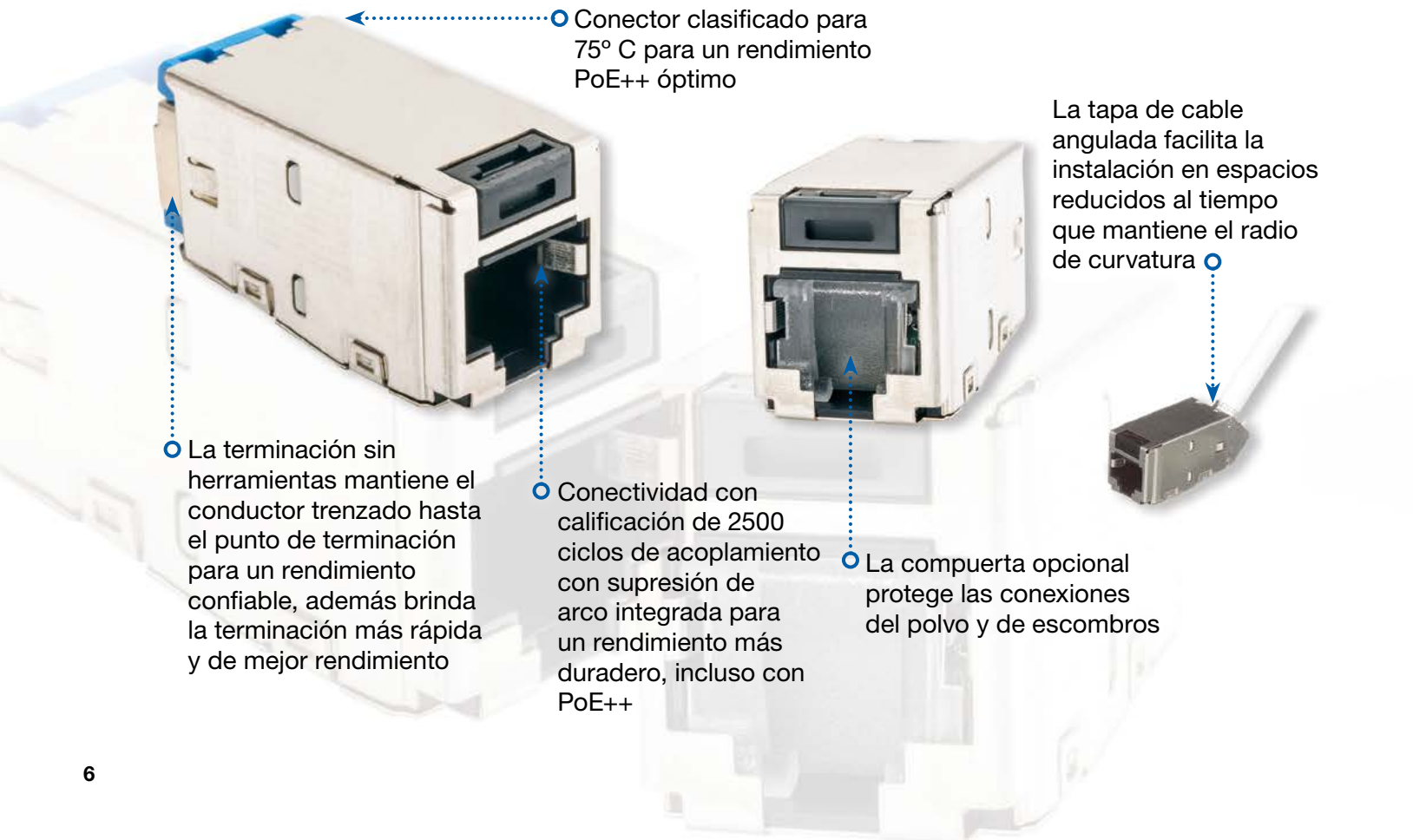
○ Puesta a tierra simplificada con módulos *jack* blindados

○ La construcción de 2 piezas usa la tecnología familiar de terminación de movimiento hacia adelante

○ Rendimiento eléctrico comprobado

○ Conecte fácilmente el cableado directamente al dispositivo final

○ Cables de parcheo blindados categoría 6A 28 AWG



○ Conector clasificado para 75° C para un rendimiento PoE++ óptimo

La tapa de cable angulada facilita la instalación en espacios reducidos al tiempo que mantiene el radio de curvatura

○ La terminación sin herramientas mantiene el conductor trenzado hasta el punto de terminación para un rendimiento confiable, además brinda la terminación más rápida y de mejor rendimiento

○ Conectividad con calificación de 2500 ciclos de acoplamiento con supresión de arco integrada para un rendimiento más duradero, incluso con PoE++

○ La compuerta opcional protege las conexiones del polvo y de escombros

# Puesta a Tierra Simplificada



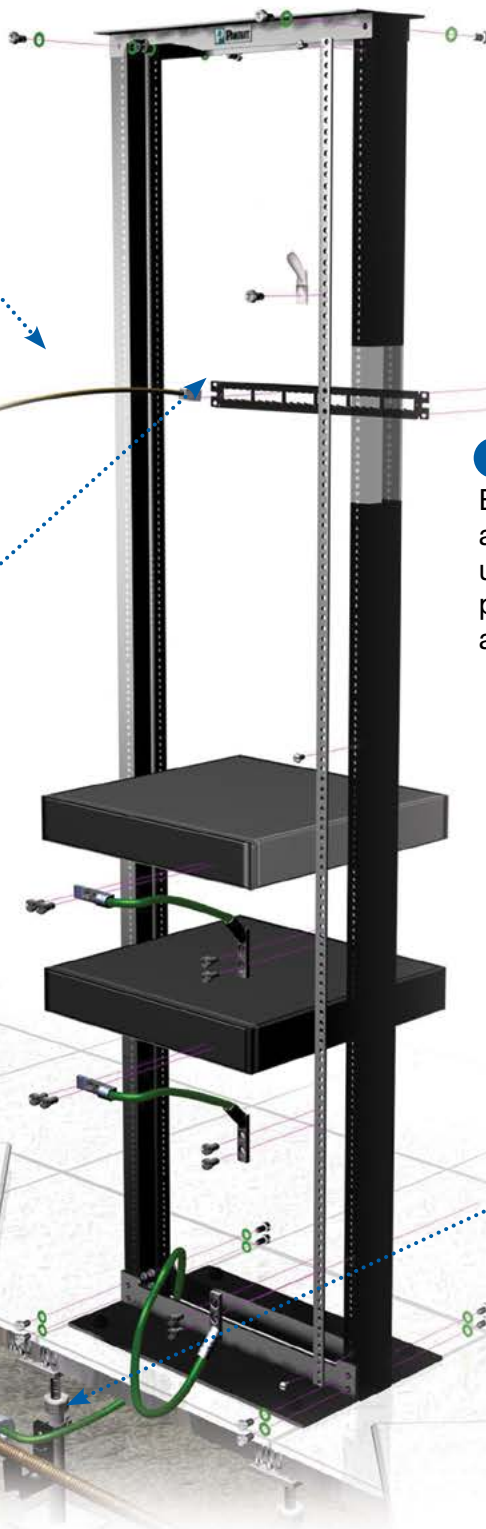
1

El módulo *jack* con blindaje integral y lengüeta de puesta a tierra proporciona una ruta conductora de 360° para una puesta a tierra adecuada.



2

El contacto entre la lengüeta de puesta a tierra del módulo y el pestillo del panel de parcheo proporciona la unión necesaria para la puesta a tierra.



3

El panel de parcheo se une al *rack* mediante tornillos de unión autorroscantes que proporcionan contacto metal a metal.

4

Todo el sistema está unido a un punto de puesta a tierra común ubicado en el piso mediante el Kit *Jumper* de red de unión común (CBN) StructuredGround™.

- La unión y puesta a tierra integradas proporcionan un sistema de cableado blindado fácil de instalar

# Sistema de Cableado de Cobre *Keystone NetKey*®

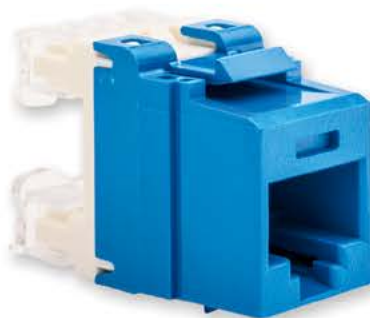
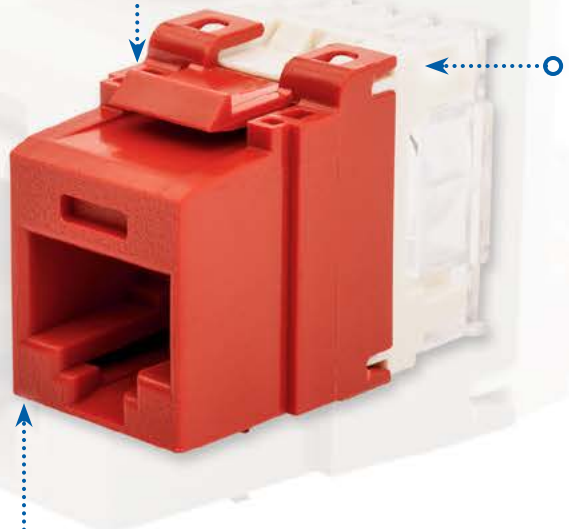
- Conectividad compatible con componentes y probada por terceros para un rendimiento confiable

Terminación familiar ○ mediante 110-punchdown

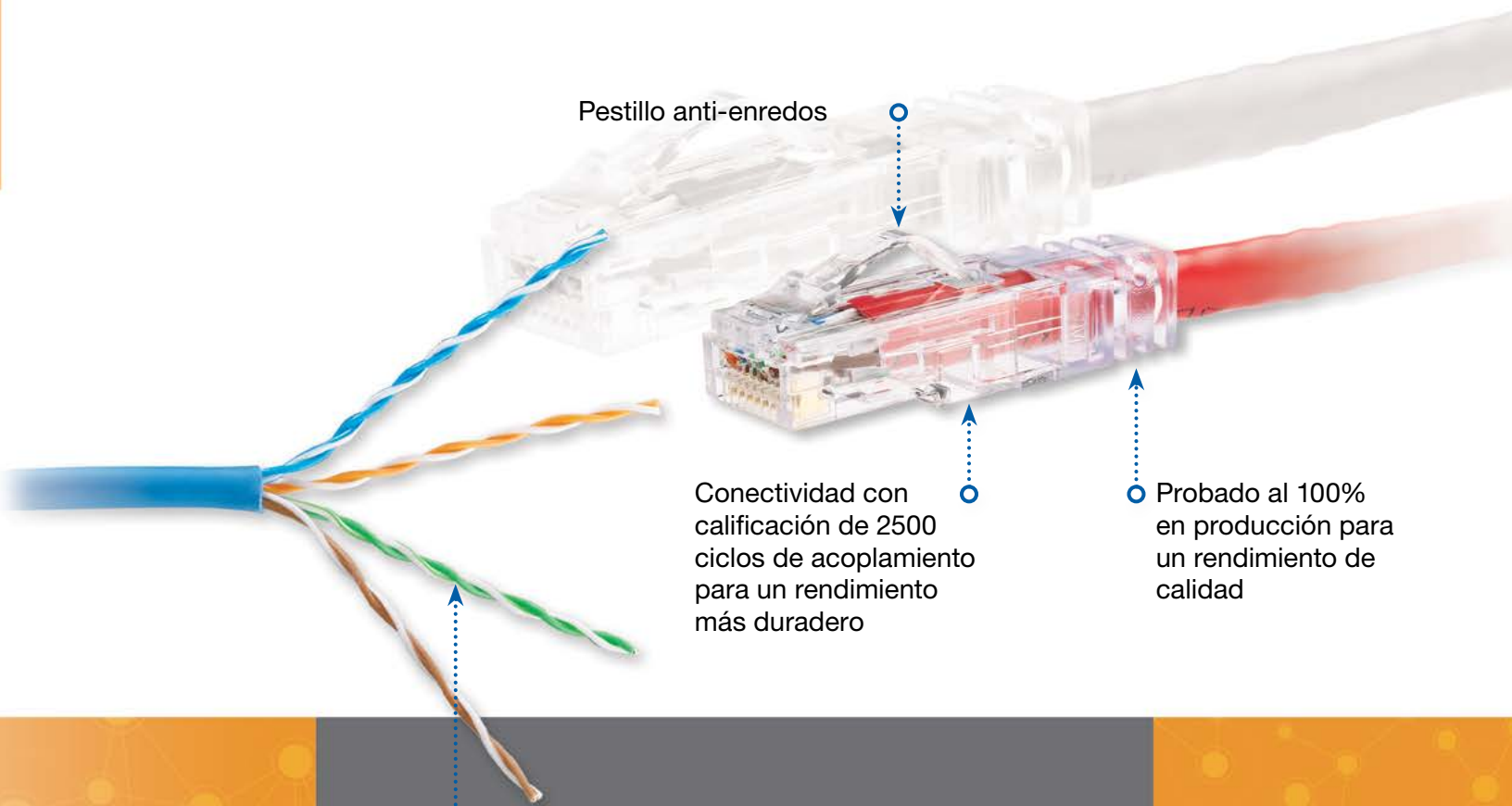
- Los requisitos de prueba más estrictos para el margen de seguridad de Categoría 6

- Probado al 100% en producción para un rendimiento de calidad

- Huella *Keystone* para compatibilidad con cualquier apertura *Keystone*





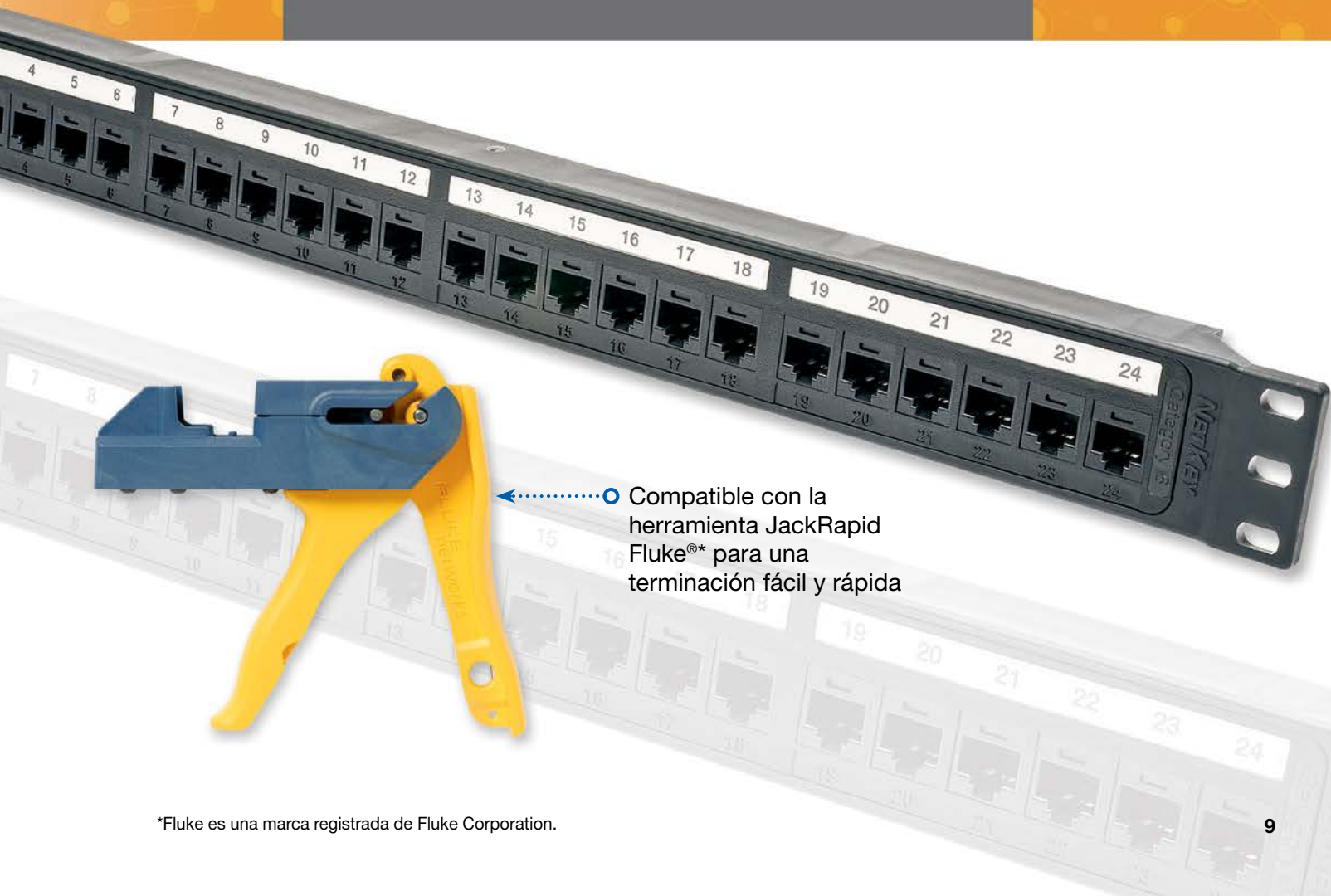


Pestillo anti-enredos

Conectividad con calificación de 2500 ciclos de acoplamiento para un rendimiento más duradero

Probado al 100% en producción para un rendimiento de calidad

Disponible como una solución de extremo a extremo para facilitar pedidos y entregas



Compatible con la herramienta JackRapid Fluke®\* para una terminación fácil y rápida

\*Fluke es una marca registrada de Fluke Corporation.

# Solución de Categoría 6A Líder en la Industria

## Tecnología Vari-MaTriX

- Foil metálico discontinuo utilizado en cables y conectores
- Ofrece un rendimiento PoE óptimo
- Beneficios de sistemas blindados y sin blindaje
- El cable de menor diámetro (0,23 pulgadas) para una proporción de llenado ideal
- El foil de longitud variable optimiza el *alien crosstalk* y la inmunidad al ruido externo



## Rendimiento de Margen de Seguridad Líder en la Industria

- Rendimiento instalado usando probadores del mundo real
- Los peores escenarios reales, con 48 paneles de 1 RU y 6 en torno a 1 por cada 100 metros
- Longitud mínima del canal de 5 metros

## Diseñado para Aplicaciones de Próxima Generación

- 100BASE-T, 1000BASE-T, 2.5GBASE-T, 5GBASE-T, 10GBASE-T
- Puntos de acceso inalámbrico 802.11ax
- *Power over Ethernet* 802.3af, 802.3at, y 802.3bt
- HDBaseT\*

\*HDBaseT es una marca registrada de Valens Semiconductor Ltd.

## Diseñado para *Power over Ethernet* de Próxima Generación

El exclusivo sistema Panduit® Categoría 6A Vari-MaTriX HD proporciona la mejor solución de cableado de la industria para soportar el estándar PoE++ 802.3bt para niveles de potencia de hasta 100 vatios.

### Cable

- El foil Vari-MaTriX proporciona una disipación de calor óptima
- Temperatura de funcionamiento más alta: 105 °C
- Mazos de mayor tamaño
- Los tramos de cable más largos permitidos en temperaturas más altas
- Clasificaciones LP de 0.7A (*plenum*)

### Conectores

- Tecnología de supresión de arco integrada
- Clasificado para 2500 conexiones PoE++ activas
- Temperatura de funcionamiento más alta: 75° C
- Ofrece PoE++ a través de cables de parcheo de 24 AWG a 28 AWG



# Soluciones de Categoría 6 de la Más Alta Calidad

## La Oferta de Categoría 6 de la Más Alta Calidad

- Productos Mini-Com® y NetKey® fabricados con los mismos estándares de calidad
- Todos los productos cumplen con los mismos estrictos estándares de calidad
- Los conectores, cables de parcheo y cables cumplen con los componentes
- Soporta PoE, PoE+, and PoE++
- Construcción robusta

## Sistema de Categoría 6 Mejorado



### Terminación de comunicaciones de datos avanzada tipo TG

- Tiempo de instalación reducido
- Minimiza el destrenzado para lograr el máximo rendimiento
- Se re-termina fácilmente

### Tecnología de cable avanzada con ancho de banda de cable de 250 Mhz

### Margen de Seguridad de categoría 6 líder en la industria

- El margen adicional protege el cable de la instalación y el uso
- Soporta 10GBASE-T en distancias limitadas
- Longitud mínima del canal de 5 metros
- Rendimiento del canal garantizado con *jack* CJ688TG^ y cable PUP/PUR6004

## Sistema *Keystone* de Categoría 6



### Huella Keystone para interoperabilidad con placas de pared y paneles industriales

### Terminaciones de *punchdown* confiables

### Tecnología de cable de calidad con ancho de banda de 250 Mhz

### Margen de Seguridad Superior de Categoría 6

- Protege de uso e instalación estándar
- Longitud mínima del canal de 9 metros
- Rendimiento del canal garantizado con *jack* NK688M^ y cable PUP/PUR6C04

^ = Código de color: IW = Blanco Mate, EI = Marfil Eléctrico, IG = Gris Internacional, BL = Negro, BU = Azul, GR = Verde, RD = Rojo, OR = Naranja, VL = Violeta, YL = Amarillo, WH = Blanco



Nota: Los colores mostrados pueden diferir ligeramente de los colores reales del *jack*.

# Componentes del Sistema no Blindados Mini-Com®



Módulos Jack Mini-Com	Categoría 5e	Categoría 6	Categoría 6A
Módulos Jack Estándar	CJ5E88TG^	CJ688TG^	CJ6X88TG^
Módulos Jack con Compuerta	CJH5E88TG^	CJH688TG^	CJH6X88TG^
Módulos Jack con Ángulo de 45°	-	CJ#688TG^	CJ#6X88TG^

Paquetes de gran volumen: módulos jack estándar disponibles en paquetes de gran volumen, que reducen el uso de plásticos de un solo uso.

Agregue -24 después del número de parte para paquetes de 24.

Agregue -C después del número de parte para paquetes de 100.

# = LR para ángulo izquierdo/derecho; UD para ángulo arriba/abajo.

^ = Código de color: IW = Blanco Mate, EI = Marfil Eléctrico, IG = Gris Internacional, BL = Negro, BU = Azul, GR = Verde, RD = Rojo, OR = Naranja, VL = Violeta, YL = Amarillo, WH = Blanco

RD = Rojo, OR = Naranja, VL = Violeta, YL = Amarillo, WH = Blanco



Nota: Los colores mostrados pueden diferir ligeramente de los colores reales del jack.

## Guía para Realizar Pedidos de Sistemas de Cableado de Cobre



Plugs de Terminación en Campo	Recto	Angulado
Plug Modular (Compatible con Categoría 5e, 6 y 6A)	FP6X88MTG	FPUD6X88MTG



Paneles de Parcheo Punchdown	Categoría 5e	Categoría 6	Categoría 6A
Plano de 24 puertos	DP245E88TGY	DP24688TGY	DP246X88TGY
Angulados de 24 puertos	DPA245E88TGY	DPA24688TGY	DPA246X88TGY
Plano de 48 puertos	DP485E88TGY	DP48688TGY	DP486X88TGY
Angulados de 48 puertos	DPA485E88TGY	DPA48688TGY	DPA486X88TGY



Cables de Parcheo	Categoría 5e	Categoría 6	Categoría 6A
Cables de Parcheo Estándar	UTPCH*^Y	UTPSP*^Y	UTP6AX**^
Cables de Parcheo de 28 AWG	UTP28CH**^	UTP28SP**^	UTP28X**^

\* = Longitud en pies

^ = Código de color: Blanco (predeterminado, no se necesita designación), BL = Negro, BU = Azul, GR = Verde, RD = Rojo, OR = Naranja, VL = Violeta, YL = Amarillo, GY = Gris



Nota: Los colores mostrados pueden diferir ligeramente de los colores reales del cable.



# Componentes del Sistema no Blindados Mini-Com®



Cable	Categoría 5e	Categoría 6	Categoría 6A
Cable de Cobre <i>Plenum</i>	PUP5c04BU-F	PUP6004BU-WLP, PUP6004BU-WLPZ, PUP6c04BU-W, PUP6c04BU-WZ o PUP6c04BU-WLPZ	PUP6AHD04BU-G
Cable de Cobre <i>Riser</i>	PUR5c04BU-F	PUR6004BU-W o PUR6C04BU-U	PUR6AHD04BU-G
Cable de cobre LSZH	-	PUL6004BU-FE PUZ6004WH-CEG	PUL6AHD04BU-EG o PUZ6AV04BU-EG

Póngase en contacto con el servicio de atención al cliente de Panduit para obtener más opciones de color. La disponibilidad del producto puede variar de acuerdo al país. Contacte a su representante local para conocer la disponibilidad en su país.

El etiquetado adecuado, el alivio de tensión y la seguridad de la red mejorarán la funcionalidad de su red. Considere estas soluciones:

- Dispositivo de bloqueo RJ45: PSL-DCPLRE
- Dispositivo de bloqueo RJ45: PSL-DCJB
- Barra de alivio de tensión: SRB19D5BL

Visite [www.panduit.com](http://www.panduit.com) para conocer ofertas adicionales en seguridad de redes y alivio de tensión, así como para conocer nuestra oferta completa de accesorios para organización de cables y productos de identificación.



Paneles de Parcheo Modulares Mini-Com	Plano	Angulado
Paneles de Parcheo Modulares de montaje empotrado, 24 puertos, 1 RU	CPP24FMWBLY	CPPA24FMWBLY
Paneles de Parcheo Modulares de montaje empotrado, 48 puertos, 2 RU	CPP48FMWBLY	CPPA48FMWBLY
Paneles Modulares de montaje empotrado de alta densidad, 48 puertos, 1 RU	CPP48HDWBLY	CPPA48HDWBLY



Faceplates Mini-Com	1 Puerto	2 Puertos	4 Puertos
Placa para Muebles sin etiquetas	—	CFFPA2BL	CFFP4BL
Placa para Muebles con etiquetas	—	CFFPL2BL	CFFPL4BL
Placa para Muebles, Herman Miller	—	—	CFFPHM4BL
Faceplate de ancho sencillo sin etiquetas	CFP1^	CFP2^	CFP4^
Faceplate de ancho sencillo con etiquetas	—	CFPL2^Y	CFPL4^Y

^ = Colores disponibles: El (Marfil Eléctrico), IW (Blanco Mate), WH (Blanco)

# Componentes del Sistema Blindado Mini-Com®



Módulos Jack Mini-Com	Categoría 5e	Categoría 6	Categoría 6A
Módulos Jack Estándar	CJS5E88TGY	CJS688TG^Y	CJS6X88TG^Y
Módulos Jack con Compuerta	CJSH5E88TGY	CJSH688TG^Y	CJSH6X88TG^Y
Módulos Jack Angulados	-	-	CJS#6X88TGY

Paquetes de gran volumen: módulos *jack* estándar disponibles en paquetes de gran volumen, que reducen el uso de plásticos de un solo uso.

Agregue -24 después del número de parte para paquetes de 24.

Agregue -C después del número de parte para paquetes de 100.

# = LR para ángulo izquierdo/derecho; UD para ángulo arriba/abajo

^ = Código de color: Sin designación = Negro, BU = Azul, GR = Verde, RD = Rojo, VL = Violeta, YL = Amarillo



Nota: Los colores mostrados pueden diferir ligeramente de los colores reales del *jack*.



Plugs de Terminación en Campo	Recto
Plug Modular	FPS6X88MTG

Compatible con Categoría 5e, 6 y 6A.



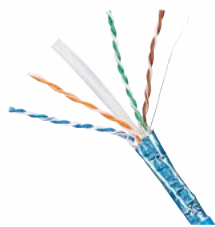
Cables de Parcheo	Categoría 6/6A
Cables de Parcheo Estándar de Categoría 6A (26 AWG)	STP6X*M^
Cables de Parcheo de Categoría 6A de 28 AWG	STP28X*M^

\* = Longitud en metros

^ = Código de color: IG = Gris internacional, BL = Negro, BU = Azul, GR = Verde, RD = Rojo, OR = Naranja, VL = Violeta, YL = Amarillo



Nota: Los colores mostrados pueden diferir ligeramente de los colores reales del cable.



Cable	Categoría 6	Categoría 6A
Cable de Cobre <i>Plenum</i> , F/UTP	PFR6c04BU-UG	PFP6X04BU-UG
Cable de Cobre <i>Riser</i> , F/UTP	PFP6c04BU-UG	PFR6X04BU-CG
Cable de cobre LSZH	-	PFL6X04BU-CEG o PFP6X04WH-CED

Póngase en contacto con el servicio de atención al cliente de Panduit para obtener más opciones de color.

La disponibilidad del producto puede variar de acuerdo al país.

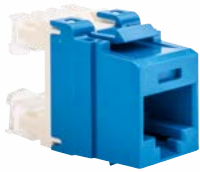
Contacte a su representante local para conocer la disponibilidad en su país



Paneles de Parcheo Blindados Mini-Com	Plano	Angulado
Paneles de Parcheo Modulares de montaje al ras, 24 puertos, 1 RU	CP24BLY	CPA24BLY
Paneles de Parcheo Modulares de montaje al ras, 48 puertos, 2 RU	CP48BLY	CPA48BLY
Paneles Modulares de montaje empotrado de alta densidad, 48 puertos, 1 RU	CP48HDBL	CPA48HDBL



# Componentes de Sistema NetKey®



Módulos Jack Keystone	Categoría 5e	Categoría 6	Categoría 6A
Módulos Jack Punchdown NetKey	NKP5E88M <sup>^</sup>	NK688M <sup>^</sup>	NK6X88M <sup>^</sup>

Paquetes de gran volumen: módulos *jack* estándar disponibles en paquetes de gran volumen, que reducen el uso de plásticos de un solo uso.

Agregue -Q al final del número de parte para la caja de 25 *jacks*.

<sup>^</sup> = Código de color: IW = Blanco Mate, EI = Marfil Eléctrico, IG = Gris Internacional, BL = Negro, BU = Azul, GR = Verde, RD = Rojo, OR = Naranja, VL = Violeta, YL = Amarillo, WH = Blanco



Nota: Los colores mostrados pueden diferir ligeramente de los colores reales del *jack*.



Paneles de Parcheo Punchdown NetKey	Categoría 5e	Categoría 6	Categoría 6A
Plano de 24 puertos	NK5EPPG24Y	NK6PPG24Y	NK6XPPG24Y
Plano de 48 puertos	NK5EPPG48Y	NK6PPG48Y	NK6XPPG48Y



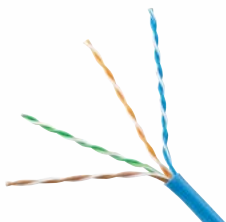
Cables de Parcheo NetKey	Categoría 5e	Categoría 6	Categoría 6A
Cables de Parcheo*	NK5EPC* <sup>^</sup>	NK6PC* <sup>^</sup>	NK6APC*BU

\* = Longitud en pies

<sup>^</sup> = Código de color: Blanco (predeterminado, no se necesita designación), BL = Negro, BU = Azul, GR = Verde, RD = Rojo, YL = Amarillo



Nota: Los colores mostrados pueden diferir ligeramente de los colores reales del cable.



Cable	Categoría 5e	Categoría 6
Cable de Cobre CM	NUC5C04BU-CE	NUC6C04BU-C o NUC6CR04IG-CE
Cable de Cobre Riser	NUR5C04BU-CE	NUR6C04BU-C
Cable de Cobre LSZH	NUL5C04IG-CE	NUL6C04BU-FE NUL6C04BU-CE

Póngase en contacto con el servicio de atención al cliente para obtener colores adicionales.

La disponibilidad del producto puede variar de acuerdo al país.

Contacte a su representante local para conocer la disponibilidad en su país.



Paneles de Parcheo Modulares Keystone	Plano de 24 Puertos	Angulado de 24 Puertos	Plano de 48 Puertos	Angulado de 48 Puertos
Paneles de Parcheo Modulares de montaje al ras	NKPP24FMY	NKPPA24FMY	NKPP48FMY	NKPPA48FMY



Marcos de Faceplates Keystone+	2 Puertos	4 Puertos
Faceplates NetKey con Etiquetas	NK2FIWY	NK4FIWY
Faceplates NetKey sin Etiquetas	NK2FNIW	NK4FNIW
Placa para Muebles NetKey	—	NK4MFLBL
Placa para Muebles NetKey con Etiquetas	—	NK4MFLBL
Cajas para Montaje en Superficies NetKey	NK2BXIW-A	NK4BXIW-AY

Colores: Reemplace IW (Blanco Mate) en el número de parte por WH (Blanco) o EI (Marfil Eléctrico)



**PANDUIT™**

**SUBSIDIARIAS DE PANDUIT EN LATINOAMÉRICA**

**PANDUIT MÉXICO**  
Tel: 01800 112 7000

**PANDUIT COLOMBIA**  
Tel: +(571) 427-6238

**PANDUIT CHILE**  
Tel: +(562) 2820-4215

**PANDUIT PERÚ**  
Tel: +(511) 712-3925

**Contáctenos vía correo en:**  
**latam-info@panduit.com**

**[www.panduit.com](http://www.panduit.com)**

Todas las marcas comerciales, marcas de servicio, nombres comerciales, nombres de productos y logotipos que aparecen en este documento son propiedad de sus respectivos dueños.