



Sistema de Cableado NetKey™

PANDUIT™

infrastructure for a connected world

Sistema de Cableado NetKey™

El sistema de cableado de cobre y fibra NetKey™ ofrece una solución completa en infraestructura de cableado en conformidad con las normas, para aplicaciones de voz, datos y video. Los módulos NetKey™ incluyen el diseño universal “keystone”, y son compatibles con un amplio surtido de paneles de parcheo

modulares, placas de pared y cajas de montaje superficial. Al equipar con productos complementarios Panduit™, las soluciones NetKey™ engloban todos sus requerimientos, desde el cuarto de telecomunicación, hasta el área de trabajo, con la innovación y calidad comprobadas de Panduit.

Cable de cobre NetKey™

Módulos NetKey™

Página 3



Cables de parcheo de cobre y fibra NetKey™

Páginas 4, 5

Adaptadores de Fibra Óptica NetKey™

Página 5

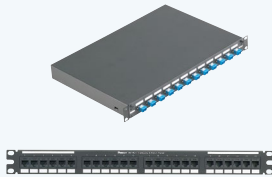


Cajas de Fibra NetKey™

Página 6

Paneles de Parcheo NetKey™

Página 6, 7



Placas de pared NetKey™

Página 8

Marcos modulares y Placas para mobiliario NetKey™

Placa para Teléfono

Cajas de montaje superficial

Página 9



Módulos NetKey™ para Audio/Video

Página 10

Herramientas de terminación

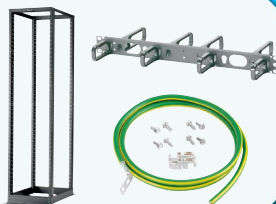
Identificación y sistemas de etiquetado

Página 11



Racks y Administración de cables

Página 12



Cable de Cobre Net Key™ Categoría 6A, 6, y 5e

- Cumple con los requerimientos de desempeño de canal ANSI/TIA-568-C.2 Categoría 6A, 6, y 5e, e ISO 11801 Clase E y D
- Diámetro de cable reducido para instalación y conectorización mejorada
- Disponible en grados de flamabilidad CM, CMR y LSZH
- Marcas de longitud descendente en el cable que facilitan la identificación del remanente de cable
- Verificado por terceros (ETL) en cuanto a desempeño de canal
- Empacados en cajas de fácil manejo
- 305 metros por caja



No. de Parte	Descripción	Color
NetKey™ Cable de Cobre Categoría 6A UTP		
NUL6X04BU-CEG	Cable de cobre categoría 6A, 4 pares, 23 AWG U/UTP, LSZH (IEC60332-1)	Azul
NUL6X04WH-CEG	Cable de cobre categoría 6A 4-pair, 23 AWG U/UTP, LSZH (IEC60332-1)	Blanco
NetKey™ Cable de Cobre Categoría 6 UTP		
NUC6C04BU-C	Cable de cobre categoría 6, 4 pares, 24 AWG UTP, CM	Azul
NUR6C04BU-C	Cable de cobre categoría 6, 4 pares, 24 AWG UTPM, CMR	Azul
NUL6C04BU-C	Cable de cobre categoría 6, 4 pares, 24 AWG UTP, LSZH	Azul
NUZ6C04BU-CE	Cable de cobre categoría 6, 4 pares, 24 AWG U/UTP, LSZH (IEC 60332-3)	Azul
NetKey™ Cable de cobre Categoría 6 UTP – diámetro reducido		
NUC6CR04BU-CE	Cable de cobre categoría 6, 4 pares, 24 AWG U/UTP, CM	Azul
NUR6CR04BU-CE	Cable de cobre categoría 6, 4 pares, 24 AWG U/UTP, CMR	Azul
NUL6CR04BU-CE	Cable de cobre categoría 6, 4 pares, 24 AWG U/UTP, LSZH	Azul
NUL6C04BU-KE	Cable de cobre categoría 6, 4 pares, 24 AWG UTP, LSZH	Azul
NUL6C04WH-KE	Cable de cobre categoría 6, 4 pares, 24 AWG UTP, LSZH	Blanco
NetKey™ Cable de Cobre UTP Categoría 5e		
NUC5C04BU-C	Cable de cobre categoría 5e, 4 pares, 24 AWH UTP, CM	Azul
NUR5C04BU-C	Cable de cobre categoría 5e, 4 pares, 24 AWH UTP, CMR	Azul
NUL5C04BU-C	Cable de cobre categoría 5e, 4 pares, 24 AWG UTP, LSZH	Azul
NUL5C04BU-CE	Cable de cobre categoría 5e, 4 pares, 24 AWG UTP, LSZH	Azul
NUL5C04IG-CE	Cable de cobre categoría 5e, 4 pares, 24 AWG UTP, LSZH	Gris

* Para colores adicionales, remplace BU (azul) o WH (blanco) o IG (gris internacional), con BL (negro), GR (verde), OR (naranja), RD (rojo), VL (morado), o YL (amarillo)

Módulos conectores NetKey™, Categoría 6A, 6y5e

- Cumple con todas las normas de desempeño de la industria para Categoría 6A, 6, 5e y 3
- los módulos son probados al 100% en su desempeño y son serializados individualmente para su futura trazabilidad
- Soporta PoE, PoE+ y PoE++
- Huella tipo keystone para facilitar movimientos, adiciones y cambios
- Etiqueta universal que incluye los esquemas de cableado eléctrico T568A y T568B



NK6X88MIW



NK688MIW



NK5E88MIW



NK6TMIW



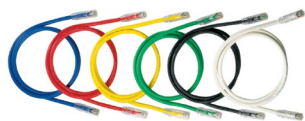
NK388MIW

No. de Parte	Descripción	Color
Módulos conectores UTP NetKey™, Categoría 6A		
NK6X88MIW	Módulo conector Punchdown, keystone, Categoría 6A, componente de 8 posiciones, 8 cables	Blanco mate
Módulos conectores UTP NetKey™, Categoría 6*		
NK688MIW	Módulo conector Punchdown, keystone, Categoría 6, de 8 posiciones y 8 cables.	Blanco mate
NK688MIW-Q	Módulo conector Punchdown, keystone, Categoría 6, de 8 posiciones y 8 cables, en paquetes con 25 piezas.	Blanco mate
NK6TMIW	Módulo conector Categoría 6, de 8 posiciones y 8 cables, keystone, estilo de terminación TP.	Blanco mate
Módulos conectores UTP NetKey™, Categoría 5e*		
NKP5E88MIW	Módulo conector Punchdown, keystone, Categoría 5e, de 8 posiciones y 8 cables.	Blanco mate
NKP5E88MIW-Q	Paquetes con 25 piezas de Módulo conector Punchdown, keystone, Categoría 5e, de 8 posiciones y 8 cables.	Blanco mate
NK5E88MIWY	Módulo conector Leadframe, keystone, Categoría 5e, de 8 posiciones y 8 cables.	Blanco mate
NK5E88MIW-Q	Paquetes con 25 piezas de Módulo conector Leadframe, keystone, Categoría 5e, de 8 posiciones y 8 cables.	Blanco mate
Módulos conectores UTP NetKey™, Categoría 3**		
NK388MIWY	Módulo conector Leadframe, keystone, Categoría 3, de 8 posiciones y 8 cables.	Blanco mate
NK366UMIWY	Módulo conector Leadframe, keystone, Categoría 3, de 6 posiciones y 6 cables. Tapa de conectorizar con código de color según esquema de cableado USOC.	Blanco mate
NK366MIWY	Módulo conector Leadframe, keystone, Categoría 3, de 6 posiciones y 6 cables.	Blanco mate

*Para colores estándar, reemplace el sufijo de color por IW (Blanco Mate), EI (Marfil Eléctrico), IG (Gris Internacional), WH (Blanco), BL (Negro), BU (Azul), RD (Rojo), YL (Amarillo), GR (Verde), OR (Naranja) o VL (Violeta). Para ordenar paquetes de 25 módulos conectores agregue -Q al final del Número de Parte. **Para colores estándar, reemplace el sufijo de color por IW (Blanco Mate), EI (Marfil Eléctrico), IG (Gris Internacional), WH (Blanco) o BL (Negro). Las Herramientas para conectorizar se encuentran en la página 13.

Cables de Parcheo NetKey™ de cobre, UTP

- Cumple con todas las normas de desempeño de la industria para Categoría 6A, 6 y 5e
- Desempeño probado al 100%
- Disponibles en variedad de colores y longitudes para flexibilidad en el diseño



NK6APC^{^^}



NK6PC^{^^}Y
NK5EPC^{^^}Y

No. de Parte	Descripción	Color
Cables de Parcheo Categoría 6A		
NK6APC1MBU	Cable de parcheo de cobre categoría 6A, UTP, CM/LSZH, 1 metro.	Azul
Cables de Parcheo Categoría 6		
NK6PC1MBUY	Cable de parcheo de cobre categoría 6, UTP, 1 metro.	Azul
Cables de Parcheo Categoría 5e		
NK5EPC1MBUY	Cable de parcheo de cobre categoría 5e, UTP, 1 metro.	Azul

[^]Categoría 6A = Para otras longitudes, remplace el "1" por 3, 5, 7, 10, 14, 20, 25, 30, 40 y 50 ft.

^{^^}Categoría 5e y 6 = otras longitudes, sustituya el "1" por 1 - 20, 25, 30, 35, 40, 45, y 50 ft.

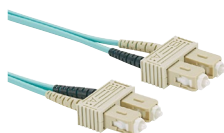
*Cables de parcheo enlistado BU (azul). Para otros colores, sustituya "BU" por IW (blanco mate), RD (rojo), YL (amarillo) o GR (verde) antes de "Y" en el número de parte. Por ejemplo, el número de parte de un cable de parcheo categoría 6, De 5' azul es NK6APC****.

Cables de Parcheo y Pigtaills* NetKey™, de fibra óptica

- En conformidad con TIA/EIA 568-C.3-1 e ISO/IEC 11801, TIA-604-5 (FOCIS-5), y grado de flamabilidad UL 1666 (OFNR)
- Los cables de parcheo y pigtaills incluyen fibra OM3, OM1, OM2 o fibra OS2, en fibra tight-buffered de 900µm, de 1.6mm, o cable forrado Zipcord, dúplex, o de 3.0mm
- Desempeño probado al 100% que garantiza que los cables de parcheo y pigtaills cumplan con las normas; que el forro grado Riser cumpla con el grado de combustibilidad UL 1666 (OFNR), para seguridad en conformidad con las normas
- Referencia de control de calidad Q.C., para etiquetas de identificación que ofrece trazabilidad de los datos de prueba



Cables de Parcheo LC a LC



Cables de parcheo SC a SC



Cables de parcheo SC a LC



Cables de parcheo ST a ST

No. de Parte	Descripción
Cables de Parcheo LC a LC	
NKFP62ELLLSM001	Fibra OM1 2 Forro 1.6mm LSZH Cable parcheo LC Dúplex a LC Dúplex - 1 m
NKFP52ELLLSM001	Fibra OM2 2 Forro 1.6mm LSZH Cable parcheo LC Dúplex a LC Dúplex - 1 m
NKFPX2ELLLSM001	Fibra OM3 2 Forro 1.6mm LSZH Cable parcheo LC Dúplex a LC Dúplex - 1 m
NKFPZ2LLLSM001	Fibra OM4 2 Forro 2.0mm LSZH Cable parcheo LC Dúplex a LC Dúplex - 1 m
NKFP92ELLLSM001	Fibra OS2 2 Forro 1.6mm LSZH Cable parcheo LC Dúplex a LC Dúplex - 1 m

Cables de parcheo LC a LC OM1 y OM2 disponibles en longitudes de 1-5, 10, 15, 20m.

Cables de parcheo LC a LC OS2 y OM3 disponibles en longitudes de 1-15, 20, 25, 30, 35, 40, 45, 50m.

Cables de parcheo SC a SC

NKFP623LSSSM001	Fibra OM1 2 Forro 3.0mm LSZH Cable parcheo SC Dúplex a SC Dúplex - 1 m
NKFP523LSSSM001	Fibra OM2 2 Forro 3.0mm LSZH Cable parcheo SC Dúplex a SC Dúplex - 1 m
NKFPX23LSSSM001	Fibra OM3 2 Forro 3.0mm LSZH Cable parcheo SC Dúplex a SC Dúplex - 1 m
NKFP923LSSSM001	Fibra OS2 2 Forro 3.0mm LSZH Cable parcheo SC Dúplex a SC Dúplex - 1 m

Cordones de parcheo disponibles en largos de 1-5, 10, 15 y 20 m.

Cables de parcheo SC a LC

NKFP62ELLSSM001	Fibra OM1 Forro 2 1.6mm LSZH Cable de parcheo LC a SC - 1 metro
NKFP52ELLSSM001	Fibra OM2 Forro 2 1.6mm LSZH Cable de parcheo LC a SC - 1 metro
NKFPX2ELLSSM001	Fibra OM3 Forro 2 1.6mm LSZH Cable de parcheo LC a SC - 1 metro

Cables de parcheo SC a LC, OM1 y OM2 disponibles en longitudes de 1-5, 10, 15 20m.

Cables de parcheo SC a LC, OS2 y OM3 disponibles en longitudes de 1-15, 20, 25, 30, 35, 40, 45 50m

Cables de parcheo ST a ST

NKFP623L22SM001	Fibra OM1 2 Forro 3.0mm LSZH Cable de parcheo ST a ST - 1 m
NKFP523L22SM001	Fibra OM2 2 Forro 3.0mm LSZH Cable de parcheo ST a ST - 1 m
NKFPX23L22SM001	Fibra OM3 2 Forro 3.0mm LSZH Cable de parcheo ST a ST - 1 m
NKFP923L22SM001	Fibra OS2 2 Forro 3.0mm LSZH Cable de parcheo ST a ST - 1 m

Cables de parcheo ST a ST disponibles en longitudes de 1-5, 10, 15 y 20m

Cables de Parcheo y Pigtaills* NetKey™, de fibra óptica (continuación)



LC a Pigtail



SC a Pigtail



ST a Pigtail



LC a Pigtail

Pigtail LC

NKFP61BN1NNM001	NetKey, 1 fibra OM1 LC a pigtail con cable, aislante de 900um, 1m
NKFP51BN1NNM001	NetKey, 1 fibra OM2 LC a pigtail con cable, aislante de 900um, 1m
NKFPX1BN1NNM001*	NetKey, 1 fibra OM3 LC a pigtail con cable, aislante de 900um, 1m
NKFPZ1BN1NNM001	NetKey, 1 fibra OM2 LC a pigtail con cable, aislante de 900um, 1m
NKFP91BN1NNM001*	NetKey, 1 fibra OS2 LC a pigtail con cable, aislante de 900um, 1m

Pigtail SC

NKFP61BN3NNM001	NetKey, 1 fibra OM1 SC a pigtail con cable, aislante de 900um, 1mt
NKFP51BN3NNM001	NetKey, 1 fibra OM2 SC a pigtail con cable, aislante de 900um, 1mt
NKFPX1BN3NNM001*	NetKey, 1 fibra OM3 SC a pigtail con cable, aislante de 900um, 1mt
NKFP91BN3NNM001*	NetKey, 1 fibra OS2 SC a pigtail con cable, aislante de 900um, 1mt

Pigtail ST

NKFP61BN2NNM001	NetKey 1 fibra OM1 ST a pigtail con cable, aislante de 900um, 1m
NKFP51BN2NNM001	NetKey 1 fibra OM2 ST a pigtail con cable, aislante de 900um, 1m
NKFPX1BN2NNM001	NetKey 1 fibra OM3 ST a pigtail con cable, aislante de 900um, 1m
NKFP91BN2NNM001	NetKey 1 fibra OS2 ST a pigtail con cable, aislante de 900um, 1m

*Pigtaills de 2 m disponibles para estas piezas. Para configuración de 2 metros, sustituya el último dígito por "2". Por ejemplo, NKFPX1BN1NNM002.

Kits, Pigtaills NetKey de Fibra Óptica

LC a pigtail (OS2)

NKFP91BN1NKM001	NK 1 fibra OS2 LC a pigtail, cable con aislante ajustado 900µm, 1m (juego c/12 pigtaills de colores)
-----------------	--

LC a pigtail (OM3)

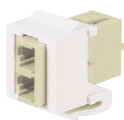
NKFPX1BN1NKM001	NK 1 fibra OM3 LC a pigtail, cable con aislante ajustado 900µm, 1m (juego c/12 pigtaills de colores)
-----------------	--

LC a Pigtail (OM4)

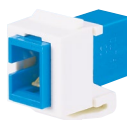
NKFPZ1BN1NKM001	NK 1 fibra OM4 LC a pigtail, cable con aislante ajustado 900µm, 1m (juego c/12 pigtaills de colores)
-----------------	--

Para colores estándar diferentes al IW (Blanco mate), reemplace el sufijo por BL (Negro), EI (Marfil Eléctrico), IG (Gris Internacional), o WH (Blanco).

Adaptadores de Fibra Óptica NetKey™



NKDLCMIW



NKSCMZIW



NKSTMIW

No. de Parte	Descripción	Color
Adaptadores LC		
NKDLCMIW	Modulo Keystone, con un adaptador dúplex LC Sr./Jr SFF, multimodo, con mangas divididas de bronce fosfórico.	Blanco mate
NKDLCMZIW	Modulo Keystone, con un adaptador dúplex LC Sr./Jr SFF, mono-modo, con mangas divididas de zirconia cerámica.	Blanco mate
Adaptadores SC		
NKSCMIW	Modulo Keystone, con un adaptador simplex SC, multimodo, con mangas divididas de bronce fosfórico.	Blanco mate
NKSCMZIW	Modulo Keystone, con un adaptador simplex SC, mono-modo, con mangas divididas de zirconia cerámica.	Blanco mate
Adaptadores ST		
NKSTMIW	Modulo Keystone, con un adaptador simplex ST, multimodo, con mangas divididas de bronce fosfórico.	Blanco mate

Para colores estándar diferentes al IW (Blanco mate), reemplace el sufijo por BL (Negro), EI (Marfil Eléctrico), IG (Gris Internacional), o WH (Blanco).

Cajas de Fibra NetKey™

- Configurado en fábrica con 6, 12, or 24 adaptadores dúplex LC o SC, para cableado e instalación rápidos y sencillos
- La bandeja se desliza hacia afuera 300mm para dar acceso a todas las conectorizaciones, conexiones y/o empalmes de fibra
- Soporta empalmes a fusión con almacenamiento adecuado para el sobrante y aditamentos para administrar cable
- Construcción de cuerpo simple de dos piezas y toda metálica, para una instalación fácil y económica, sin componentes sueltos que se puedan colocar mal; protección mejorada sobre cajones de fibra de plástico



NKFD1W12EIDL



NKFD1W12AQDSC

No. de Parte	Descripción
--------------	-------------

Cajas de Fibra con Adaptadores LC*

NKFD1W12AQDLC	Cajón precargado con fibra, con 12 adaptadores LC, color aqua
NKFD1W12BLDLC	Cajón precargado con fibra, con 12 adaptadores LC dúplex, color negro
NKFD1W12EIDL	Cajón precargado con fibra, con 12 adaptadores LC dúplex, color marfil eléctrico
NKFD1W12BUDLCZ	Cajón precargado con fibra, con 12 adaptadores LC duplex color azul con manga diórida de cerámica de zirconio

Cajas de Fibra con Adaptadores SC**

NKFD1W12AQDSC	Cajón precargado con fibra, con 12 adaptadores SC dúplex, color aqua
NKFD1W12BLDSC	Cajón precargado con fibra, con 12 adaptadores SC dúplex, color negro
NKFD1W12EIDSC	Cajón precargado con fibra, con 12 adaptadores SC dúplex, color marfil eléctrico
NKFD1W12BUDSCZ	Cajón precargado con fibra, con 12 adaptadores SC dúplex, color azul con manga diórida de cerámica de zirconio

* Remplace "12" por "24" para Cajas LC dúplex de 24 puertos

** Remplace "12" por "6" para Cajas SC dúplex de 24 puertos

Paneles de Parcheo NetKey™

- Para montaje en racks estándar de 19", TIA/EIA
- Los paneles de parcheo Punchdown cumplen con todas las normas de desempeño de la industria para Categoría 6 y 5e
- Paneles de parcheo modular que aceptan todos módulos NetKey™
- Diseño opcional moldeado para mejor flexibilidad y durabilidad
- Versiones anguladas opcionales, disponibles para instalaciones de alta densidad
- Barras de alivio de tensión que ayudan a administrar cables y en el control de radio de curvatura
- Paneles ciegos que reservan espacio para uso futuro y direccionan el flujo de aire



NK6XPPG24Y



NK6PPG48Y



NK6PPG12WY
NK5EPPG12WY

No. de Parte	Descripción
--------------	-------------

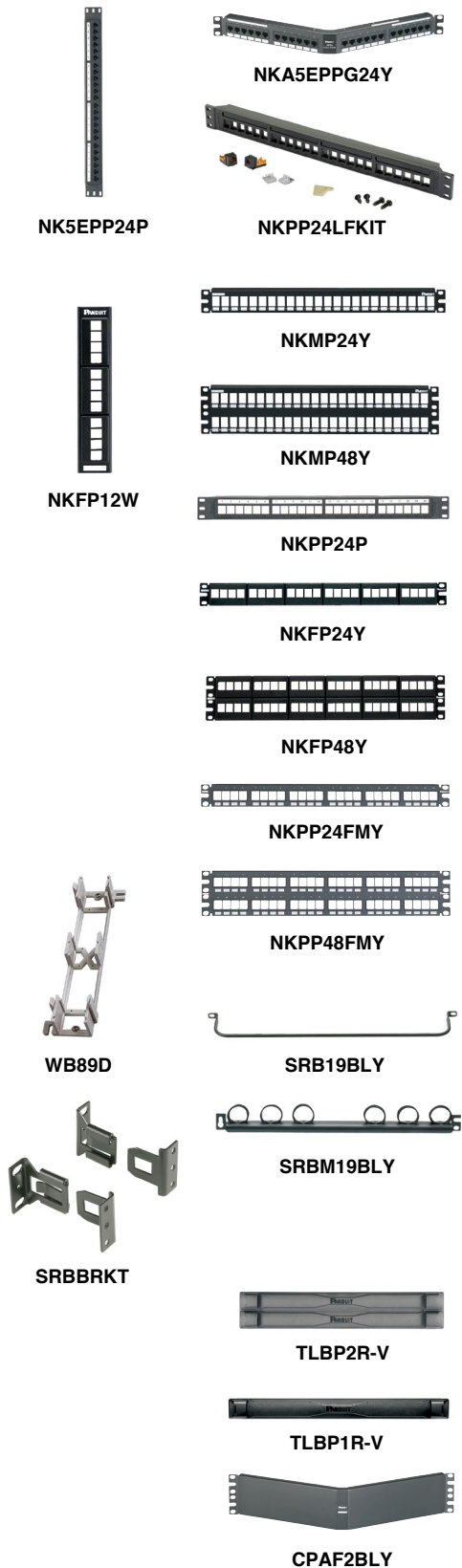
Páneles de Parcheo, Punchdown Categoría 6A

NK6XPP24P	Panel de parcheo Categoría 6A, 24 puertos, moldeado, punchdown plano, 1 UR.
NK6XPPN24P	Panel de parcheo Categoría 6A, 24 puertos, moldeado, punchdown plano, 1 UR s/etiquetas
NK6XPPG24Y	Panel de parcheo Categoría 6A, 24 puertos, punchdown, 1 UR.
NKA6XPPG24Y	Panel de parcheo Categoría 6A, 24 puertos, punchdown angulado, 1 UR.
NK6XPP48P	Panel de parcheo Categoría 6A, 48 puertos, moldeado, punchdown plano, 2 UR.
NK6XPPN48P	Panel de parcheo Categoría 6A, 48 puertos, moldeado, punchdown plano, 2 UR s/etiquetas
NK6XPPG48Y	Panel de parcheo Categoría 6A, 48 puertos, punchdown, 2 UR.
NKA6XPPG48Y	Panel de parcheo Categoría 6A, 48 puertos, punchdown angulado, 2 UR.

Páneles de Parcheo, Punchdown Categoría 6

NK6PP24P	Panel de parcheo Categoría 6, 24 puertos, moldeado, punchdown plano, 1 UR.
NK6PPN24P	Panel de parcheo Categoría 6, 24 puertos, punchdown plano, 1 UR
NKA6PPG24Y	Panel de parcheo Categoría 6, 24 puertos, punchdown angulado, 1 UR.
NK6PPG48Y	Panel de parcheo Categoría 6, 48 puertos, punchdown, 1 UR.
NK6PP48P	Panel de parcheo Categoría 6, 48 puertos, moldeado, punchdown plano, 2 UR
NK6PPN48P	Panel de parcheo Categoría 6, 48 puertos, punchdown plano, 2 UR
NKA6PPG48Y	Panel de parcheo Categoría 6, 48 puertos, punchdown angulado, 2 UR
NK6PPG12WY	Panel de parcheo Categoría 6, 12 puertos, punchdown, ménsula 89D (WB89D).

Paneles de Parcheo NetKey™ (continuación)



No. de Parte	Descripción
--------------	-------------

Panel de parcheo Categoría 5e

NK5EPPG24Y	Panel de parcheo Categoría 5e, 24 puertos, punchdown, 1 UR.
NK5EPP24P	Panel de parcheo Categoría 5e, 24 puertos, moldeado, punchdown plano, 1 UR.
NK5EPPN24P	Panel de parcheo Categoría 5e, 24 puertos, punchdown plano, 1 UR.
NKA5EPPG24Y	Panel de parcheo Categoría 5e, 24 puertos, punchdown angulado, 1 UR.
NK5EPPG48Y	Panel de parcheo Categoría 5e, 48 puertos, punchdown, 2 UR.
NK5EPP48P	Panel de parcheo Categoría 5e, 48 puertos, moldeado, punchdown plano, 2 UR.
NK5EPPN48P	Panel de parcheo Categoría 5e, 48 puertos, flat punchdown, 2 UR.
NKA5EPPG48Y	Panel de parcheo Categoría 5e, 48 puertos, punchdown, angulado, 2 UR.
NK5EPPG12WY	Panel de parcheo Categoría 5e, 12 puertos, punchdown, ménsula 89D (WB89D).
NKPP24LFKIT	Panel de parcheo Categoría 5e, 24 puertos, modular, moldeado, c/ 24 módulos con conector Leadframe, Categoría 5e, 1 UR.

*Los paneles de parcheo punchdown cuentan con código de color para esquemas de cableado T568A y T568B. Ver Herramientas Punchdown (impacto) en pag 13.

Paneles de parcheo modular*

NKFP12W	Panel de parcheo modular, de 12 puertos. Montaje en pared mediante ménsula estándar 89D (WB89D).
NKMP24Y	Panel de parcheo modular, 24 puertos, todo metálico, 1 UR.
NKMP48Y	Panel de parcheo modular, 48 puertos, todo metálico, 2 UR.
NKPP24P	Panel de parcheo modular, 24 puertos, todo metálico, 1 UR, moldeado en la numeración y área para etiqueta para escribir en ella.
NKPPN24P	Panel de parcheo modular moldeado, de 24 puertos, 1 UR.
NKPPN48P	Panel de parcheo modular moldeado, de 48 puertos, 2 UR.
NKFP24Y	Panel de parcheo modular, 24 puertos, 1 UR.
NKFP48Y	Panel de parcheo modular, 48 puertos, 2 UR.
NKFP24KSRBSY	Panel de parcheo modular, 24 puertos, con barra de alivio de tensión, 1 UR.
NKFP48KSRBSY	Panel de parcheo modular, 48 puertos, con barra de alivio de tensión, 2 UR.

Paneles de parcheo de montaje al ras

NKPPA24FMY	Panel de parcheo modular angulado, de montaje al ras, 24 puertos, 1 UR.
NKPPA48FMY	Panel de parcheo modular angulado, de montaje al ras, 48 puertos, 2 UR.
NKPP24FMY	Panel de parcheo modular, de montaje al ras, 24 puertos, 1 UR.
NKPP48FMY	Panel de parcheo modular, de montaje al ras, 48 puertos, 2 UR.
NKPP48HDY	Panel de parcheo de montaje al ras, alta densidad, 48 puertos, incluye 6 placas de pared de 8 puertos montados en parte posterior.

Ménsula de montaje en pared

WB89D	Ménsula de montaje en pared. Ideal para usarse con paneles de parcheo punchdown de 12 puertos, o paneles de parcheo modular
-------	---

Barras de alivio de tensión

SRB19BLY	Barra de alivio de tensión que se extiende 2" del rack estándar de 19", para soporte adicional del cable.
SRBM19BLY	Barra de alivio de tensión y Abrazaderas para Cables Tak-Ty™ Hook & Loop, para soporte adicional del cable.
SRB19D5BL	Barra de alivio de tensión que se extiende 5" hacia afuera del rack; soporta, administra y ofrece protección adecuada al radio de curvatura.
SRB19MDBL	Barra de alivio de tensión, de fondo múltiple, que se extiende 7" hacia afuera del rack; soporta, administra y ofrece protección adecuada al radio de curvatura. Ideal para instalaciones con cableado de cobre Categoría 6A.
SRBS19BL-XY	Barra recta de alivio de tensión.
SRBRRKT	Ménsulas de rápida liberación para barras de alivio de tensión; convierte tornillo convencional de montaje en aditamento de rápida liberación/remoción.

Rellenador de Paneles

TLBP1S-V	Panel ciego 1RU, su instalación no requiere herramientas, perforaciones cuadradas de 9.52mm (3/8 in.).
TLBP1R-V	Panel ciego 1RU, su instalación no requiere herramientas, perforaciones redondas, con tap, M5 (#10) o M6 (#12).
TLBP2S-V	Panel ciego 2RU, su instalación no requiere herramientas, perforaciones cuadradas 9.52mm (3/8 in.).
TLBP2R-V	Panel ciego 2RU, su instalación no requiere herramientas, perforaciones redondas, con tap, M5 (#10) o M6 (#12)
CPAF1BLY	Panel Ciego angulado, 1 RU.
CPAF2BLY	Panel Ciego angulado, 2 RU.

Placas de pared NetKey™

- Aceptan Módulos NetKey™
- Disponibles en varias densidades de puertos

- Etiquetas opcionales para fácil identificación de puertos



NK1FNIW NK2FNIW NK3FNIW



NK4FNIW NK1FIWY NK2FIWY



NK4FIWY NK6FIWY NK8FIWY



NK12FIWY NK2HSFIWY NK4HSFIWY



NK4VSFIW NKF2S NKF4S



NKF6S NKFS2AW NKFS2SAW

No. de Parte	Descripción	Color
--------------	-------------	-------

Placas de pared de montaje atornillado ‡

NK*FNIW	Placa de pared vertical, single gang.	Blanco mate
NK**FIWY	Placa de pared vertical, single gang o double gang, con etiquetas.	Blanco mate
NK^HSFIWY	Placa de pared horizontal, single gang, inclinada, con etiquetas.	Blanco mate
NK4VSFIW	Placa de pared single gang, inclinada, con etiquetas, de 4 puertos.	Blanco mate

Barras de alivio de tensión

NKF^^S	Placa de pared vertical, single gang, en acero inoxidable.	Blanco mate
--------	--	-------------

Adaptadores 45mm x 45mm

NKFS2AW	Adaptador 45mm x 45mm con insertos inclinados para dos Módulos NetKey™	Blanco Ártico
NKFS2SAW	Adaptador 45mm x 45mm con insertos con obturador para dos Módulos NetKey™™ Modules	Blanco Ártico

* Disponibles en configuraciones de densidad de 1, 2, 3 y 4 puertos

** Disponibles con Single gang, con configuraciones de densidad de 1, 2, 3, 4 y 6 puertos, y double gang, con configuraciones de densidad de 8 o 12 puertos.

^ Disponible en configuraciones de densidad de 2 o 4 puertos.

^^ Disponible en configuraciones de densidad de 2, 4 o 6 puertos.

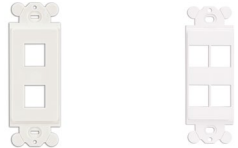
‡ Para colores estándar diferentes a IW (Blanco Mate), reemplace el sufijo por EI (Marfil Eléctrico), WH (Blanco), IG (Gris Internacional), BL (Negro). NK2HSF**Y y NK4HSF**Y no disponibles en BL (Black)

Marcos modulares y Placas para mobiliario NetKey™



NK2106MFIW

NK4106MFIW



NK2RMFIW

NK4RMFIW



NK4RMFIW



NK4MFIW



NK4MFABL

No. de Parte	Descripción	Color
NK2106MFIW	Marco de módulo dúplex "106", montaje con tornillo. Acepta 2 Módulos NetKey™.	Blanco mate
NK4106MFIW	Marco de módulo dúplex "106", montaje con tornillo. Acepta 4 Módulos NetKey™.	Blanco mate
NK2RMFIW	Marco de módulo "106", montaje con tornillo. Acepta 2 Módulos NetKey™. Compatible con cajas de salida y placas de pared rectangular de estándar NEMA	Blanco mate
NK4RMFIW	Marco de módulo "106" de montaje con tornillo. Acepta 4 Módulos NetKey™. Compatible con cajas de salida y placas de pared rectangular de estándar NEMA	Blanco mate
NK4MFIW	Placa para mobiliario, de inserción. Acepta 4 Módulos NetKey™.	Blanco mate
NK4MFABL	Placa para mobiliario NetKey™, modular, 4 puertos, inclinada, para hasta 4 módulos.	Negro

Para colores estándar diferentes a Blanco Mate, reemplace IW en el Número de Parte por EI (Marfil Eléctrico), IG (Gris Internacional), BL (Negro).

Placa para Teléfono NetKey™



KWPY



KWP5EY
KWP6PY

No. de Parte	Descripción
KWPY	Placa de pared para teléfono, en acero inoxidable, que acepta un Módulo NetKey™.
KWP5EY	Placa de pared, acero inox., para teléfono, Categoría 5e, con un módulo conector de impacto (Punchdown) Keystone.
KWP6PY	Placa de pared, acero inox., para teléfono, Categoría 6, con un módulo conector de impacto (Punchdown) Keystone

Kits de placas de pared, de montaje en pared, compatibles con teléfonos montables con conexiones cortas de cable de parcheo, hacia el módulo conector Jack.

Cajas de montaje superficial NetKey™

- Aceptan todos los Módulos NetKey™
- Incluye tornillos de montaje y cinta adhesiva

- Compatibles con Ducto Perimetral LD3, LD5 y LD10



NK2BXIW-A



NK4BXIW-AY



NK6BXIW-AY



CBM-X

No. de Parte	Descripción	Color
NK2BXIW-A	Caja de montaje superficial que acepta 2 Módulos NetKey™.	Blanco mate
NK4BXIW-AY	Caja de montaje superficial que acepta 4 Módulos NetKey™.	Blanco mate
NK6BXIW-AY	Caja de montaje superficial que acepta 6 Módulos NetKey™.	Blanco mate
CBM-X	Imán opcional para montaje en superficies metálicas. Compatible con NK2BXIW-A and NK4BXIW-AY.	—

‡Para colores estándar de Cajas de montaje superficial diferentes al IW (Blanco Mate), reemplace el sufijo por EI (Marfil Eléctrico), IG (Gris Internacional), WH (Blanco) and AW (Arctic White)

Módulos NetKey™ para Audio/Video



NKFIW



NKBNCMIWY



NKRSMBIWY



NKRTMRIW



NKRPMRIW



NKSPMIW



NKSVCIW



NKBPBIWY



NK35MSSIW



NK35MSCIW



NKHDMIW



NKUSBAAIW



NKBMIW-X

No. de Parte	Descripción	Color
Módulo Tipo-F		
NKFIW	Módulo keystone coaxial, Tipo F, de 75 ohm, estándar industrial.	Blanco mate
Módulo Coaxial BNC, de 50 ohm		
NKBNCMIWY	Módulo keystone coaxial, Tipo F, de 50 ohm, estándar industrial.	Blanco mate
Módulos RCA		
NKRSM [^] IWY	Módulo keystone RCA tipo soldadura. Insertos disponibles en variedad de colores.	Blanco mate
NKRTM [^] IW	Módulo keystone RCA tipo pass-through. Insertos disponibles en variedad de colores.	Blanco mate
NKRPM [^] IW	Módulo keystone RCA tipo punchdown. Insertos disponibles en variedad de colores.	Blanco mate
Módulo S-Video		
NKSPMIW	Módulo keystone SVHS tipo punchdown.	Blanco mate
NKSVCIW	Módulo keystone S-Video tipo pass-through.	Blanco mate
Módulo con poste de 5 formas de unión		
NKBP ^{^^} IWY	Módulo keystone provisto de poste de 5 formas de unión.	Blanco mate
Conector estéreo, de 3.5mm		
NK35MSSIW	Módulo keystone estéreo, tipo soldadura, de 3.5mm (1/8").	Blanco mate
NK35MSCIW	Módulo acoplador keystone estéreo, para audífonos, de 3.5mm (1/8").	Blanco mate
Acoplador HDMI		
NKHDMIW	Módulo keystone provisto de un Módulo HDMI 2.0, módulo acoplador hembra a. hembra Tipo A.	Blanco mate
Acoplador USB		
NKUSBAAIW	Módulo keystone provisto de un Módulo acoplador USB 2.0, módulo acoplador hembra tipo A.	Blanco mate
Módulo ciego		
NKBMIW-X	Módulo ciego que reserva espacio para uso futuro.	Blanco mate

[^] Para designar color del inserto, reemplace [^] por R (Rojo), Y (Amarillo) o W (Blanco). Módulo tipo RCA de soldadura (NKRSM[^]IWY), también disponible con inserto B (Negro).

^{^^} Para designar el color del inserto, reemplace ^{^^} por R (Rojo), o B (Negro). Para colores estándar diferentes a IW (Blanco Mate), reemplace el sufijo por EI (Marfil Eléctrico), WH (Blanco), IG (Gris Internacional), BL (Negro).

Módulo de poste con cinco formas de unión (NKBP[^]IWY), solo disponible en EI (Marfil Eléctrico), WH (Blanco) and AW (Arctic White).

Herramientas de terminación



No. de parte	Descripción
Herramienta de terminación Pan-Punch™	
PDT110	Herramienta punchdown de un solo par y cuchilla, que conectoriza y corta cable UTP en una sola operación. Ideal para usarse con el Sistema punchdown Pan-Punch™.
PDTH110	Cuchilla de repuesto para herramienta punchdown de un solo par (PDT110).
Herramientas para conectorizar Módulo Conector NetKey™	
JR-PAN-2*	Herramienta de conectorizar JackRapid de Fluke**, para Módulos Punchdown NetKey™ Categoría 6 y Categoría 5e.
CCAST	Herramienta para cortar forro de cable de cobre
CJT-X	Herramienta de terminación para módulos de catálogos LeadPort NetKey® de categoría 3
CGJT	Termina módulo conector TP esliilo, keystone, TP Categoría 6, de 8 posiciones y 8 cables.
CWST	Herramienta para cortar conductor de cable de cobre.
CBOT24K	Herramienta para organizar mazos de cables.
Punchdown Base	
NKSPB	Base que se usa para facilitar la conectorización de módulos punchdown.
Kit de conectorización de fibra	
FIELDKIT	Herramientas, consumibles, instrucciones para instalación y platillas de desforrado, necesarias para conectorizar todos los conectores Panduit de pulido en campo.

*Herramienta para conectorizar JackRapid, de Fluke, disponible mediante distribución. Contacte con Servicio al Cliente de Fluke al 800-283-5853, para ubicar un distribuidor local. **Fluke es marca registrada de Fluke Corporation.

Identificación y sistemas de etiquetado

- Variedad de sistemas de etiquetado y etiquetas que posibilita la identificación fácil y rápida de la red



No. de parte	Descripción
Impresoras portátiles de transferencia térmica PanTher™ LS8EQ y Cougar™ LS9Q	
LS8EQ-KIT-ACS	Incluye impresora LS8EQ con teclado QWERTY, un casete de etiquetas auto-laminadas S100X150VAC, seis baterías alcalinas AA, S8E-ACS, LS8-CASE, LS8-PCKIT, LS8-IB, LS8-WS, tarjeta de referencia rápida y manual del operador.
LS8EQ-KIT	Incluye impresora LS8EQ con teclado QWERTY, un casete de etiquetas auto-laminadas S100X150VAC, seis baterías alcalinas AA, S8E-ACS, LS8-CASE, LS8-PCKIT, LS8-IB, LS8-WS, tarjeta de referencia rápida y manual del operador.
LS8EQ	Incluye impresora LS8EQ con teclado QWERTY, un casete de etiquetas auto-laminadas S100X150VAC, seis baterías alcalinas AA, y tarjeta de referencia rápida
Impresoras de transferencia térmica PanTher™ LS8EQ, y Accesorios	
LS8E	Impresora LS8E con casete de etiquetas auto-laminadas, seis baterías alcalinas AA, y tarjeta de referencia rápida.
LS8E-KIT	Impresora LS8E con casete de etiquetas auto-laminadas, seis baterías alcalinas AA, estuche para transportación, LS8-PCKIT, LS8-IB, manual para el operador y tarjeta de referencia rápida.
S100X150VAC	Etiqueta auto-laminada, de vinilo blanco, para usarse con impresora LS8E.
Impresora de escritorio de Transferencia Térmica y Accesorios	
TDP43ME	Impresora de 300 dpi; incluye impresora, Software de Etiquetado Easy-Mark™, de Panduit™, cinta híbrida RMEH4BL, adaptador de corriente AC con cable eléctrico tipo US, cable USB, manual del usuario, tarjeta de inicio rápido y driver disk.
S100X150VA1Y	Etiqueta auto-laminada, de vinil blanco, para usarse con impresora de escritorio de transferencia térmica.

Para una oferta completa de identificación, consulte el Catálogo de Sistemas de Infraestructura Física de Panduit. (SA-NCCB51) o visite www.panduit.com.

Racks and Administración de cables

- Productos y accesorios para la administración de cables que mantienen el control del radio de curvatura, y el desempeño del cable, ofreciendo a la vez la seguridad que previene abultamientos y estrés provocados por los dobleces



ER4P23

R2P

WMPV45E



WMPSE

WMP1E

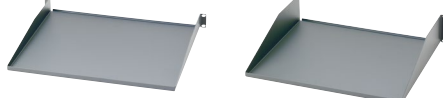


CMPH1

CMPH2



CMPHF1



SRM19FM1

SRM19FM2



RGS134-1Y

GPQC10-1/0



RGCBNJ660P22

No. de parte	Descripción
ER4P23	Rack con 4 postes y rieles roscados # 12-24, 84.0"H x 20.3"W x 23.0"D (2134mm x 515mm x 584mm). 45 RU.
R2P	Rack de aluminio de 19" EIA. 84.0"H x 20.3"W x 3.0"D (2134mm x 514mm x 76mm). 45 RU.
WMPV45E	Administrador de cable NetRunner™, frontal y posterior con doble puerta abisagrada; con retenedores y ménsulas de montaje lateral, 45 RU.
WMPSE	Administrador de cable PatchLink™, frontal y posterior con doble puerta abisagrada, 1 RU.
WMP1E	Administrador de cable PatchLink™, frontal y posterior con doble puerta abisagrada, 2 RU.
CMPH1	Administrador de cable OpenAccess™, horizontal, frontal con opción de administrador de cable horizontal al frente y en parte posterior, con cubierta de inserción opcional. 1 RU.
CMPH2	Administrador de cable OpenAccess™, horizontal, frontal, con opción de administrador de cable horizontal al frente y en parte posterior, con cubierta de inserción opcional. 2 RU.
CMPHF1	Administrador de cable OpenAccess™, horizontal, frontal con cubierta de inserción opcional. 1 RU.
SRM19FM1	Repisa de montaje en rack, capacidad de 30 lb. 1 RU.
SRM19FM2	Repisa de montaje en rack, capacidad de 50 lb. 2 RU.
RGS134-1Y	Tira de tierra física para el rack, 78.65"L x 0.67"W x 0.05"D (2mm x 17mm x 1.27mm). Con 5cc de antioxidante, calcomanía de tierra física y tres tornillos roscados M6 x 12mm and #12-24 x 1/2".
GPQC10-1/0	Abrazadera de tierra física de piso de acceso, que admite hasta 2 conductores en tamaños de 16 -50mm ² , #6-1/0 AWG; 106.4mm de fondo, 85.9mm de ancho, 81.0mm de altura; funciona con pedestales cuadrados de 22mm y redondos de 25mm a 29mm.
RGCBNJ660P22	Kit de unión de red común hacia jumper del rack. Incluye HTAP que se une al MCBN de tamaños entre 16mm ² - 25mm ² .

Para ver la oferta completa en administración de cableado e implementos para puesta en tierra, consulte el Catálogo de Soluciones Panduit® para Infraestructura de Redes (NCCB71--SA-SPA) o visite www.panduit.com