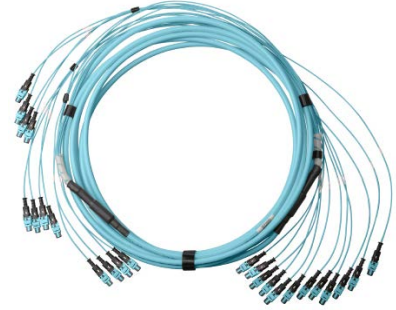


Ensamblajes de Cables Troncales MPO-Base 8 Baja Emisión de Humo, Cero Halógenos

PANDUIT™
HOJA DE ESPECIFICACIONES

especificaciones

Los ensamblajes de cables troncales permiten un despliegue rápido de enlaces permanentes de alta densidad en un solo ensamblaje para aplicaciones de centros de datos que requieran despliegues rápidos de infraestructura, tales como áreas de distribución principales, horizontales y de zona. Los ensamblajes de cables troncales optimizan los requisitos de enrutamiento de cables para asegurar el uso eficiente del espacio de enrutamiento y reducen en gran medida los costos en tiempo y dinero de instalación. Los ensamblajes de cables troncales de QuickNet™ se construyen con conectividad modular MPO y proporcionan compatibilidad, flexibilidad y desempeño de sistema en todas las aplicaciones de enlace permanente. Todos los ensamblajes de cables troncales se terminan y se prueban en fábrica para entregar un desempeño óptico y una confiabilidad verificados para soportar todas las aplicaciones de 8 fibras, incluyendo SR4, DR4, SR4.2, así como velocidades desde 10G hasta 800G y superiores.



aplicaciones

Permite a los diseñadores de sistemas personalizar la configuración, alcance y la construcción de *breakouts* para cumplir con los requisitos de la aplicación, a la vez que minimizan el desperdicio, optimizan la organización de cables, la velocidad de despliegue, mejoran la flexibilidad y la manejabilidad para reducir costos de instalación. Los ensamblajes de cables troncales de diámetro reducido utilizan de 30 a 40 % menos espacio, lo que los vuelve ideales para aplicaciones de alta densidad de cables.

construcción

Tipo de cable:	Troncal para Interiores
Clasificación de los forros de cable:	Baja emisión de humo, cero halógenos (LSZH)
Tipos de fibras:	Monomodo (SM): OS2 9/125µm Multimodo(MM): OM4 50/125µm OM4+ 50/125µm OM5 50/125µm
Tipos de conectores, extremo 'A':	MPO-8 Hembra o Macho, PanMPO™-8 Hembra o Macho
Tipos de conectores, extremo 'B':	MPO-8 Hembra o Macho, PanMPO-8 Hembra o Macho, Pigtail
Cantidad de fibras:	8, 16, 24, 48, 72, 96, 144
Color de forro:	OS2 Amarillo OM4 Aqua OM4+ Aqua OM5 Verde lima

propiedades ópticas

Atenuación máxima del cable:	Monomodo: 0.4dB/km a 1310nm 0.3 dB/km a 1550nm Multimodo: 3.0 dB/km a 850nm 1.0 dB/km a 1300nm
Pérdida máxima de retorno del conector:	Monomodo: >55dB Multimodo: >30dB

propiedades físicas

Diámetro externo del cable (OD):	8-fibras: 4.5mm 72-fibras: 9.1mm 16-fibras: 5.4mm 96-fibras: 9.8mm 24-fibras: 5.4mm 144-fibras: 10.6mm 48-fibras: 8.7mm
Construcción del cable:	Cable de distribución de 250µm
Radio mínimo de curvatura:	Bajo carga: 20 × OD Estático: 10 × OD
Resistencia a la tensión del cable:	440N (100 lb)
Resistencia a la compresión del cable:	100 N/mm
Durabilidad del conector:	500 ciclos de acoplamiento*
Diámetro externo del breakout:	2.0mm
Longitud del breakout:	1m

*Con limpieza e inspección apropiadas.

características ambientales

Temperatura de operación:	-20°C a 70°C (-4°F a 158°F)
Temperatura de almacenaje y envío:	-40°C a 70°C (-40°F a 158°F)
Temperatura de instalación:	-10°C a 60°C (14°F a 140°F)

estándares

Cumple o excede:	ISO/IEC 11801, TIA/EIA-568-C.3, TIA-604-5 (FOCIS-5), TIA/EIA-568-C.1, GR-409-CORE, ICEA S-83-596, Cumple con la RoHS
-------------------------	---

Ensamblajes de Cables Troncales MPO-Base 8 Baja Emisión de Humo, Cero Halógenos

configurador de número de parte

FYZ8LJJY011M030 = OM4, HD Flex de 8 fibras, Troncal para interiores de diámetro reducido, LSZH, PanMPO-8 hembra con *breakout* de 1 m a PanMPO-8 hembra con *breakout* de 1 m, polaridad B, IL optimizada, Extremo A con ojo de halado, 30 metros

Carácter	1	2	3	4	5	6	7	8	9	10	11	12	13	14	15
Ejemplo	F	Y	Z	8	L	J	J	Y	0	1	1	M	0	3	0

1 - Fibra

F = Fibra

2 - Tipo de Cable

T = Troncal para interiores (48 a 144 fibras)

Y = Troncal para interiores de diámetro reducido (8 a 24 fibras)

3 - Tipo de Fibra

9 = OS2 Monomodo 9/125µm

Z = OM4 50/125µm

S = OM4+ 50/125µm

W = OM5 50/125µm

4 - Cantidad de Fibras

8 = 8-Fibras

C = 16-Fibras

U = 24-Fibras

W = 48-Fibras

X = 72-Fibras

Y = 96-Fibras

A = 144-Fibras

5 - Tipo de Forro

L = LSZH

6 - Tipo de conector (Extremo A)

G = MPO-8 Hembra (MM)

H = MPO-8 Macho (MM)

J = PanMPO-8 Hembra (MM)

K = PanMPO-8 Macho (MM)

X = MPO-8 Hembra APC (SM)

Y = MPO-8 Macho APC (SM)

V = PanMPO-8 Hembra APC (SM)

W = PanMPO-8 Macho APC (SM)

7 - Tipo de conector (Extremo B)

G = MPO-8 Hembra (MM)

H = MPO-8 Macho (MM)

J = PanMPO-8 Hembra (MM)

K = PanMPO-8 Macho (MM)

X = MPO-8 Hembra APC (SM)

Y = MPO-8 Macho APC (SM)

V = PanMPO-8 Hembra APC (SM)

W = PanMPO-8 Macho APC (SM)

U = Pigtail

8 - Construcción/Desempeño

A = Método A, IL Estándar (SM)

B = Método B, IL Estándar (SM)

X = Método A, IL Optimizada

Y = Método B, IL Optimizada

K Método A, IL Ultra (MM)

(8 - 48 fibras)

L Método B, IL Ultra (MM)

(8 - 48 fibras)

9-11 - Serial

12 - Unidad de Medida

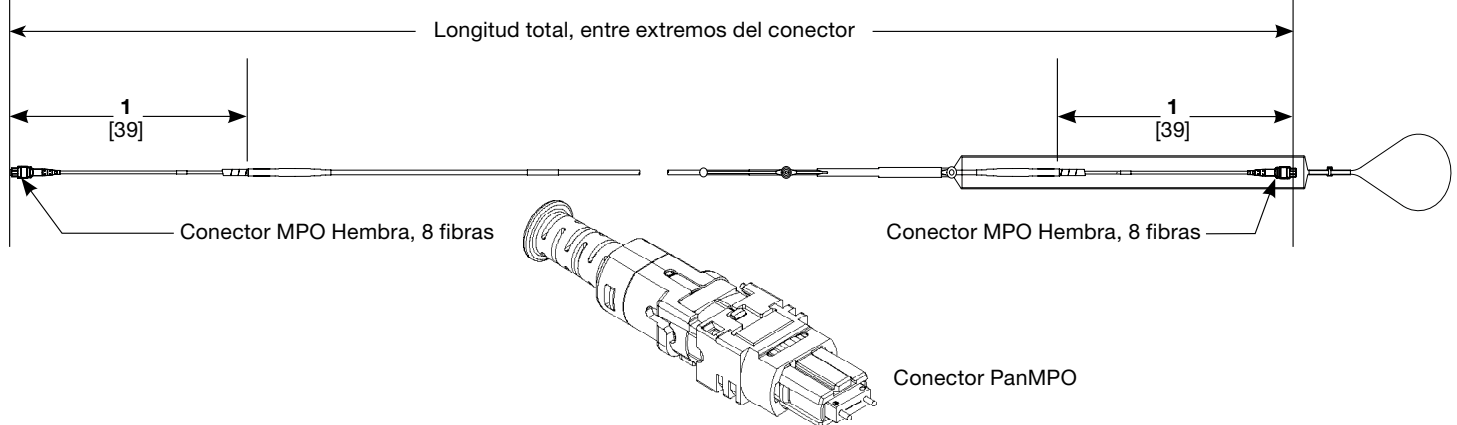
M = Sistema Métrico

13, 14, 15 - Longitud de ensamble del cable

005 - 999 Metros

Serial	Transición	Ojo de Halado
011	HD Flex	Sí
012	HD Flex	No
013	HD Flex to pigtail	Sí
014	HD Flex to pigtail	No
015	Estándar	Sí
016	Estándar	No
017	Estándar a pigtail	Sí
018	Estándar a pigtail	No

detalle del ensamble de cables troncal de diámetro reducido



Las dimensiones están en metros. [Las dimensiones entre corchetes están en pulgadas]

SUBSIDIARIAS DE PANDUIT EN LATINOAMÉRICA

PANDUIT MÉXICO

Tel: 800 112 7000

800 112 9000

PANDUIT COLOMBIA

Tel: +(57) 601 300-0201

PANDUIT CHILE

Tel: +(562) 2820-4215

PANDUIT PERÚ

Tel: +(511) 712-3925

Para obtener una copia de las garantías del producto de Panduit | Garantía Limitada de Productos de Panduit

PANDUIT™

Para obtener más información
Visítenos en www.panduit.com

Póngase en contacto con el servicio de atención
al cliente por correo electrónico: latam-info@panduit.com

© 2024 Panduit Corp.
TODOS LOS DERECHOS RESERVADOS.
FBSP243-WW-SPA
6/2024