



Sistemas de Cableado de Fibra Base 16

Sistemas de Cableado de Fibra Base 16



¿Por Qué le Conviene?

El Sistema de Cableado de Fibra Base 16 le permite preparar su centro de datos para el futuro con una increíble velocidad de 1.6 terabits por segundo. Este producto innovador ofrece alto desempeño, confiabilidad y escalabilidad para implementaciones de hiperescala y grandes empresas. La fibra Base 16 ofrece un gran ancho de banda y capacidades de *breakout* de carriles y se utiliza para aplicaciones con múltiples fibras/canales tanto para Transmisión como para Recepción. Se ha demostrado que Base 16 reduce los costos eléctricos cuando se usa en modo *breakout*.

A photograph of a blue Panduit Base-16 fiber optic cable. The cable is coiled at the top and has two connectors at the bottom. One connector is black with a green cap, and the other is black with a green cap. The background is a light gray gradient.

FUTURE PROOF YOUR
DATA CENTER
PANDUIT™ BASE-16 FIBER CABLING SYSTEM



Ver y Descargar

Sistemas de Cableado
de Fibra Base 16

Distribuidores y Paneles de Fibra HD Flex de 12 Puertos

Número de Parte	Descripción	Aperturas de Casete/FAP
Distribuidores		
FLEX1U12	Distribuidor de 12 puertos HD Flex de 1RU	6
FLEX2U12	Distribuidor de 12 puertos HD Flex de 2RU	12
FLEX4U12	Distribuidor de 12 puertos HD Flex de 4RU	24
Paneles		
FLEX1UPN12	Panel de 12 puertos HD Flex de 1RU	6
FLEX2UPN12	Panel de 12 puertos HD Flex de 2RU	12
FLEX4UPN12	Panel de 12 puertos HD Flex de 4RU	24



FLEX1U12



FLEX4U12



FLEX2UPN12

(Casetes de Conversión 8 a 1) HD Flex de 12 Puertos y Base 16

Número de Parte	Tipo de Fibra	Nº de Fibras	Nº de Puertos	Número de MPO Traseros	Número de LC Dúplex Frontales	Desempeño
FHC3ZO-16M-10*	OM4	16	8	1x16f	8	Optimizado
FHC3SO-16M-10*	OM4+					
FHC3WO-16M-10*	OM5					
FHC39N-16M-10*	OS2					Estándar

* = U para Universal, U2 para Par Universal Invertido
 Para obtener una polaridad correcta, consulte la Guía de Aplicación
 Requiere conectividad MPO Método B



FHC3ZO-16M-10U

Paneles Adaptadores de Fibra HD Flex de 6 Puertos y Base 16

Número de Parte	Descripción	Adaptadores
FHMP-6M-ABL	FAP MPO-16HD Flex, 6 puertos, adaptador tipo A (<i>Key-up a Key-down</i>) Negro	6
FHSBBL06W	Panel Ciego HD Flex de 6 puertos	N/A

Otras opciones de polaridad disponibles en Panduit.com



FHMP-6M-ABL

Paneles Adaptadores de Fibra HD Flex de 4 Puertos y Base 16

Número de Parte	Descripción	Adaptadores
FHMP-4M-ABL	FAP MPO-16HD Flex, 6 puertos, adaptador tipo A (<i>Key-up a Key-down</i>) Negro	4
FHSBBL04W	Panel Ciego HD Flex de 6 puertos	N/A

Otras opciones de polaridad disponibles en Panduit.com



FHMP-4M-ABL

Distribuidores y Paneles Opticom

Número de Parte	Descripción	Aperturas de Casete/FAP
-----------------	-------------	-------------------------

Distribuidores de Montaje en Rack

FRME1U	Distribuidor de Fibra de Montaje en Rack de 1RU	3
FRME2U	Distribuidor de Fibra de Montaje en Rack de 2RU	6
FRME4	Distribuidor de Fibra de Montaje en Rack de 4RU	12

Distribuidores para Casetes de Montaje en Rack

FCE1U	Distribuidor para Casete de Fibra de Montaje en Rack de 1RU	4
FCE2U	Distribuidor para Casete de Fibra de Montaje en Rack de 2RU	8
FCE4U	Distribuidor para Casete de Fibra de Montaje en Rack de 4RU	12

Paneles

CFAPPBL1	Panel de Parcheo con Adaptador de Fibra de 1RU	4
CFAPPBL2	Panel de Parcheo con Adaptador de Fibra de 2RU	8



FRME1U



FCE1U



CFAPPBL1

(Casetes de Conversión 8 a 1) Opticom de Base 16

Número de Parte	Tipo de Fibra	Nº de Fibras	Nº de Puertos	Número de MPO Traseros	Número de LC Dúplex Frontales	Desempeño
FC3ZO-16M-10*	OM4	16	8	1x16f	8	Optimizado
FC3SO-16M-10*	OM4+					
FC3WO-16M-10*	OM5					
FC39N-16M-10*	OS2					Estándar

* = U para Universal, U2 para Par Universal Invertido
 Para obtener una polaridad correcta, consulte la [Guía de Aplicación](#)
 Requiere conectividad MPO Método B



FC3ZO-16M-10U2

Paneles Adaptadores de Fibra Opticom de Base 16

Número de Parte	Descripción	Adaptadores
FAPH08MBLMPO	FAP/Acoplador Opticom de 8 puertos MPO-16, <i>Key-Up</i> a <i>Key-Down</i> (Método A)	8
FAPH12MBLMPO	FAP/Acoplador Opticom de 12 puertos MPO-16, <i>Key-Up</i> a <i>Key-Down</i> (Método A)	12
FAPB	Panel Ciego Opticom	N/A



FAPH08MBLMPO

Nota: Visite www.panduit.com para obtener otros productos y accesorios Opticom.

Troncales

Troncales MPO-16 de Diámetro Reducido para Interiores HD Flex

Número de Parte	Tipo de Fibra	Nº de Fibras	Tipo de Conector Extremo A	Tipo de Conector Extremo B	Longitud del breakout	Clasificación de Inflamabilidad	Desempeño	Polaridad	Ojo de Halado	Longitud m (pies)
FY9CPOOB021F015	OS2	16	MPO-16 Hembra APC	MPO-16 Hembra APC	1 Metro	Plenum	Estándar	Método B	Ojo de Halado en Extremo A	4.57 (15.0)
FYZCPOOY021F015	OM4						Optimizado			
FYWCPPOOY021F015	OM5									
FYSCPOOY021F015	OM4+									



FYSCPOOY021F015

Troncales MPO-16 a PanMPO de Diámetro Reducido para Interiores HD Flex

Número de Parte	Tipo de Fibra	Nº de Fibras	Tipo de Conector Extremo A	Tipo de Conector Extremo B	Longitud del breakout	Clasificación de Inflamabilidad	Desempeño	Polaridad	Ojo de Halado	Longitud m (pies)
FY9CPOVB021F015	OS2	16	MPO-16 Hembra APC	PanMPO-8 Hembra APC	1 Metro	Plenum	Estándar	Método B	Ojo de Halado en Extremo A	4.57 (15.0)
FYZCPOJY021F015	OM4			PanMPO-8 Hembra			Optimizado			
FYWCPPOJY021F015	OM5									
FYSCPOJY021F015	OM4+									



FY9CPOVB021F015

MPO-16 a LC Dúplex de Diámetro Reducido para Interiores

Número de Parte	Tipo de Fibra	Nº de Fibras	Tipo de Conector Extremo A	Tipo de Conector Extremo B	Longitud del breakout	Clasificación de Inflamabilidad	Desempeño	Polaridad	Ojo de Halado	Longitud m (pies)
FY9CPOOB025F015	OS2	16	MPO-16 Hembra APC		1 Metro	Plenum	Estándar	Método B	Ojo de Halado en Extremo A	4.57 (15.0)
FYZCPOOY025F015	OM4						Optimizado			
FYWCPPOOY025F015	OM5									
FYSCPOOY025F015	OM4+									



FY9CPOOB025F015

Troncales MPO-16 de Diámetro Reducido para Interiores

Número de Parte	Tipo de Fibra	Nº de Fibras	Tipo de Conector Extremo A	Tipo de Conector Extremo B	Longitud del breakout	Clasificación de Inflamabilidad	Desempeño	Polaridad	Ojo de Halado	Longitud m (pies)
FY9CPOVB025F015	OS2	16	MPO-16 Hembra APC	PanMPO-8 Hembra APC	1 Metro	Plenum	Estándar	Método B	Ojo de Halado en Extremo A	4.57 (15.0)
FYZCPOJY025F015	OM4			PanMPO-8 Hembra			Optimizado			
FYWCPPOJY025F015	OM5									
FYSCPOJY025F015	OM4+									



FYZCPOJY025F015

MPO-16 a Dúplex LC de Diámetro Reducido para Interiores

Número de Parte	Tipo de Fibra	Nº de Fibras	Tipo de Conector Extremo A	Tipo de Conector Extremo B	Longitud del breakout	Clasificación de Inflamabilidad	Desempeño	Polaridad	Ojo de Halado	Longitud m (pies)
FY9CPOL4025F015	OS2	16	MPO-16 Hembra APC	LC Dúplex	1 Metro	Plenum	Estándar	8 a 1 / U2	Ojo de Halado en Extremo A	4.57 (15.0)
FY9CPOB4025F015				LC/APC Dúplex						
FYZCPOL5025F015	OM4			LC Dúplex						
FYWCPOL5025F015	OM5									
FYSCPOL5025F015	OM4+									



FY9CPOL4025F015

Interconexiones y Arneses

Interconexiones MPO-16 para Interiores

Número de Parte	Tipo de Fibra	Nº de Fibras	Tipo de Conector Extremo A	Tipo de Conector Extremo B	Clasificación de Inflamabilidad	Desempeño	Polaridad	Longitud m (pies)
FR9CPOOB021F003	OS2	16	MPO-16 Hembra APC		Plenum	Estándar	Método B	0.91 (3)
FRZCPOOY021F003	OM4					Optimizado		
FRWCPOOY021F003	OM5							
FRSCPOOY021F003	OM4+							



FRZCPOOY021F003

Interconexiones MPO-16 a 2xPanMPO-8 para Interiores

Número de Parte	Tipo de Fibra	Nº de Fibras	Tipo de Conector Extremo A	Tipo de Conector Extremo B	Clasificación de Inflamabilidad	Desempeño	Polaridad	Longitud m (pies)
FR9CPOVB023F005	OS2	16	MPO-16 Hembra APC	PanMPO-8 Hembra APC	Plenum	Estándar	Método B	1.524 (5)
FRZCPOJY023F005	OM4					Optimizado		
FRWCPOJY023F005	OM5							
FRSCPOJY023F005	OM4+							



FRSCPOJY023F005

Arneses MPO-16 a LC Dúplex para Interiores

Número de Parte	Tipo de Fibra	Nº de Fibras	Tipo de Conector Extremo A	Tipo de Conector Extremo B	Longitud del breakout	Clasificación de Inflamabilidad	Desempeño	Polaridad	Longitud m (pies)
FH9CPOL4026F003	OS2	16	MPO-16 Hembra APC	LC Dúplex	24"	Plenum	Estándar	8 a 1 / U2	0.91 (3.0)
FH9CPOB4026F003				LC/APC Dúplex					
FHZCPOL5026F003	OM4		MPO-16 Hembra APC	LC Dúplex			Optimizado		
FHWCPOL5026F003	OM5								
FHSCPOL5026F003	OM4+								



FH9CPOB4026F003

Arneses MPO-16 a LC Uniboot Push-Pull para Interiores

Número de Parte	Tipo de Fibra	Nº de Fibras	Tipo de Conector Extremo A	Tipo de Conector Extremo B	Longitud del breakout	Clasificación de Inflamabilidad	Desempeño	Polaridad	Longitud m (pies)
FH9CPOP4026F003	OS2	16	MPO-16 Hembra APC	Uniboot LC Push-Pull	24"	Plenum	Estándar	8 a 1 / U2	0.91 (3.0)
FH9CPO94026F003				Uniboot LC/APC Push-Pull					
FHZCPOP5026F003	OM4		MPO-16 Hembra APC	Uniboot LC Push-Pull			Optimizado		
FHWCPPOP5026F003	OM5								
FHSCPPOP5026F003	OM4+								



FHSCPPOP5026F003

Cables de Parcheo

LC Uniboot Push Pull

Número de Parte	Tipo de Fibra	Nº de Fibras	Tipo de Conector Extremo A	Tipo de Conector Extremo B	Clasificación de Inflamabilidad	Desempeño	Polaridad	Longitud m (pies)
F92RPU1U1ONM001	OS2	2	LC Uniboot Push-Pull		Plenum	Estándar	A a B	3.28 (1.0)
F92RPU2U2ONM001			LC/APC Uniboot Push-Pull					
FZ2RPU1U1ONM001	OM4	LC Uniboot Push-Pull		Ultra				
FW2RPU1U1ONM001	OM5							
FS2RPU1U1NNM001	OM4+							



F92RPU2U2ONM001



FS2RPU1U1NNM001

LC Dúplex

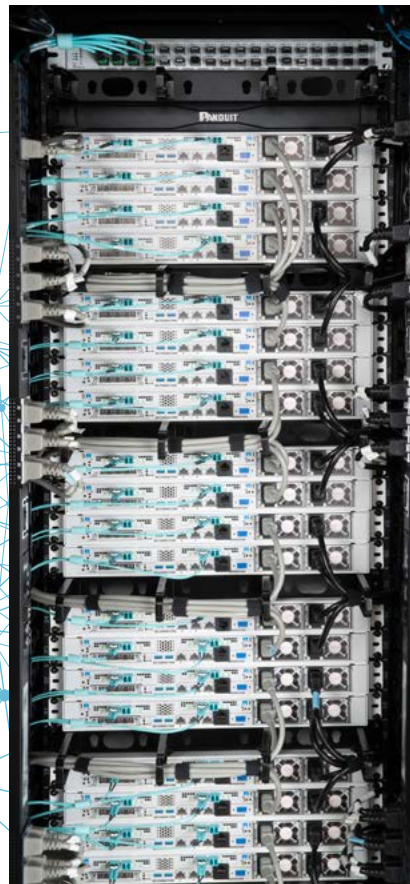
Número de Parte	Tipo de Fibra	Nº de Fibras	Tipo de Conector Extremo A	Tipo de Conector Extremo B	Clasificación de Inflamabilidad	Desempeño	Polaridad	Longitud m (pies)
F92ERLNLNSNM001	OS2	2	LC Dúplex		Riser	Estándar	A a B	3.28 (1.0)
F92ERB1B1SNM001			LC Dúplex APC					
FZ2ERLNLNSNM001	OM4	LC Dúplex		Ultra				
FZ2ERLNLNSNM001	OM5							
FS2ERLNLNNM001	OM4+							



F92ERLNLNSNM001



FZ2ERLNLNSNM001





PANDUIT™

SUBSIDIARIAS DE PANDUIT EN LATINOAMÉRICA

PANDUIT MÉXICO
Tel: 01800 112 7000

PANDUIT COLOMBIA
Tel: +(57) 601 300-0201

PANDUIT CHILE
Tel: +(562) 2820-4215

PANDUIT PERÚ
Tel: +(511) 712-3925

www.panduit.com/base-16